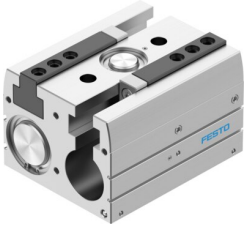


平行夾爪 HPPL-63-120-A-F1A

訂貨編號: 8191688

FESTO



資料表

特性	值
尺寸	63
總行程	120 mm
每個夾爪的行程	60 mm
擺動夾爪的最大間隙 ax、ay	0.2 deg
最大夾爪夾頭間隙 Sz	0.05 mm
重複精度, 夾爪	0.03 mm
夾爪的數量	2
驅動系統	氣動
安裝位置	可選
工作模式	雙作用
緩衝	兩端具有彈性緩衝墊, 無金屬固定擋塊
夾爪功能	平行
夾爪力備份	無
結構特點	雙活塞 導軌 活塞閘閥 T 型 齒輪齒條
導軌	重載導軌
位置偵測	透過近接開關
訂製品	不使用的銅、鋅或鎳為主要成分的金屬。例外情況: 鋼鐵所含的鎳、化學鍍鎳的表面、印刷電路板、電纜、電插頭連接器和線圈。
工作壓力	0.2 Mpa...0.8 Mpa 2 bar...8 bar 29 psi...116 psi
6 bar 時的最短開啟時間	414 ms
6 bar 時的最短關閉時間	313 ms
每個外部夾爪夾頭的最大品質	940 g
工作介質	壓縮空氣, 符合 ISO 8573-1:2010 [7:4:4]
工作和嚮導介質說明	可用潤滑介質工作 (之後須一直潤滑介質工作)
耐衝擊性	衝擊測試, 嚴重性等級 2, 符合 FN 942017-5 和 EN 60068-2-27
耐腐蝕等級 CRC	1 - 低耐腐蝕能力
油漆濕潤缺陷物質 (PWIS) 符合性	VDMA24364-B1/B2-L

特性	值
適用於鋰離子電池生產	適用於降低 Cu/Zn/Ni 含量的電池生產 (F1a)
抗振性	運輸應用測試, 嚴重性等級 2, 符合 FN 942017-4 和 EN 60068-2-6
防護等級	IP40
環境溫度	-10 °C...80 °C
總抓取力, 開啟, 6 bar	2668 N
總夾爪力, 關閉, 6 bar	2910 N
每個夾爪夾頭的抓取力, 開啟, 6 bar	1334 N
夾爪夾頭的抓取力, 關閉, 6 bar	1455 N
在 0 mm、0.6 MPa (6 bar、87 psi) 開啟時的理論總夾持力	3238 N
在 0 mm、0.6 MPa (6 bar、87 psi) 處的理論總夾持力關閉	3480 N
在 0 mm、0.6 MPa (6 bar、87 psi) 張開時每個鉗口的理論夾持力	1619 N
每個夾爪在 0 mm、0.6 MPa (6 bar、87 psi) 時的閉合理論夾持力	1740 N
轉動慣量	404.29 kgcm ²
最大力 Fz	9000 N
夾爪的最大扭矩 Mx, 靜態	300 Nm
抓手最大扭矩 My, 靜態	200 Nm
抓手最大扭矩 Mz, 靜態	250 Nm
產品重量	8610 g
安裝方式	透過內螺紋和定位套 透過通孔和定位套
氣動介面	G1/8
材料說明	RoHS 合規 不含銅
密封蓋材料	陽極氧化精製鋁合金
端板材料	陽極氧化精製鋁合金
外殼材質	陽極氧化精製鋁合金
夾爪材質	高合金不鏽鋼 陽極氧化鋁合金
活塞材料	陽極氧化鋁合金
活塞密封件材質	TPE-U(PU)
活塞桿材質	高合金不鏽鋼
O 型圈材料	NBR
螺絲材料	化學方法鍍銀鋼
齒輪材料	高合金鋼