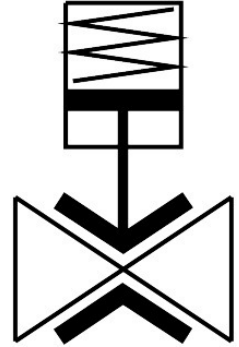
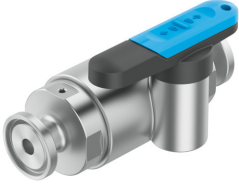


# 夾管閥 VZQH-2H-6-S5S5-V4V4S1PM-2

訂貨編號: 8187049

FESTO



## 資料表

特性	值
結構特點	夾管閥
驅動方式	手冊
密封原理	軟密封
安裝位置	可選
安裝方式	管式安裝
過程閥連接	夾鉗 DIN 32676 系列 A
公稱通徑 DN	6
閥功能	二口二位，常閉，單穩態
流向	可逆
介質壓力	0 Mpa...0.2 Mpa 0 bar...2 bar 0 psi...29 psi
標稱壓力 PN	10
破裂壓力	1.6 Mpa 232 psi
爆破壓力	16 bar
復位類型	彈簧復位
嚮導類型	直接
中等	壓縮空氣，符合 ISO 8573-1: 2010 [---:1] 水
最大黏度	4000 mm <sup>2</sup> /s
介質溫度	-5 °C...100 °C
環境溫度	-5 °C...60 °C
儲存溫度	5 °C...30 °C
流量 Kv	0.7 m <sup>3</sup> /h
打開時間	1000 ms
關閉時間	1000 ms

特性	值
材料說明	RoHS 合規
油漆濕潤缺陷物質 (PWIS) 符合性	VDMA24364 區域 III
外殼材質	高合金不鏽鋼
外殼物料編號	1.4408
外殼蓋子材料	高合金不鏽鋼
外殼蓋子的物料編號	1.4404 / AISI 316L
密封件材質	FPM HNBR
關斷元件材質	VMQ (矽樹脂)
產品重量	427 g
適合食品產業使用	見補充材料說明 參見合規性聲明