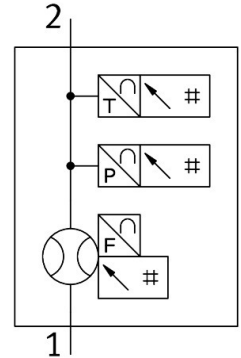


流量感測器

SFAM-90-15000L-TG112-PNLK-PNVBA-M12

訂貨編號: 8181252

FESTO



資料表

特性	值
認證	RCM 商標
CE 認證 (見合格聲明)	符合歐盟電磁相容性指令 符合歐盟 RoHS 指令
CE 標記 (見合格聲明)	符合英國 EMC 指令 符合英國 RoHS 指令
材料說明	RoHS 合規
流向	單向 從左到右
壓力測量範圍的起始值	0 Mpa 0 bar 0 psi
壓力測量範圍終值	1.6 Mpa 232 psi
壓力測量範圍結束值	16 bar
流量測量範圍的起始值	150 l/min...150 l/min
流量測量範圍的結束值	15000 l/min...15000 l/min
溫度測量起始值	0 °C
溫度測量結束值	50 °C
工作壓力	1.6 Mpa...1.6 Mpa 16 bar...16 bar 232 psi...232 psi
過載壓力	2 Mpa...2 Mpa 20 bar...20 bar 290 psi...290 psi
工作介質	壓縮空氣, 符合 ISO 8573-1:2010 [7:4:4] 氮氣
介質溫度	0 °C...0 °C
環境溫度	0 °C...0 °C
標稱溫度	23 °C

特性	值
壓力值精度, 單位為 ± % FS	1.5 %FS...1.5 %FS
流量精確度	± (3% o.m.v. + 0.3% FS)
溫度精度 (± °C)	5 °C
壓力值重複精度, 單位為 ± % FS	0.3 %FS...0.3 %FS
重複精度偏差 (± %FS)	0.2 %FS
重複精度範圍 (± %FS)	0.8 %FS
溫度係數 (± %FS/K)	0.05 %FS/K...0.05 %FS/K
溫度係數範圍, ± %FS/K	類型 0.1%FS/K
壓力影響範圍 (± %FS/bar)	0.5 %FS/b.
類比量輸出	0 - 10 V 4 - 20 mA
流量特徵曲線起始值	0 l/min
流量特徵曲線結束值	15000 l/min...15000 l/min
溫度特徵曲線起始值	0 °C
溫度特徵曲線結束值	100 °C
輸出特徵曲線起始值	0 V 4 mA
輸出特徵曲線最終值	10 V
輸出特徵曲線, 終值	20 mA
最大負載電阻, 電流輸出	500 Ohm
電壓輸出的最小負載電阻	20 kOhm...20 kOhm
短路電流額定值	是
過載保護	可用
協定	IO-Link®
IO-Link®, 版本 ID	V1.1
IO-Link®, 設備配置文件	功能: 擴展標示 功能測量數據, 標準解析度 功能: 多重開關訊號 韌體更新 功能定位器 功能: 產品 URI 功能: 示範單一數值 識別和診斷 智慧感測器 - SSP 4.1.2
IO-Link®, 傳輸速率	COM3
IO-Link, SIO-Mode 支援	是
IO-Link®, 連接埠類型	等級 A
IO-Link®, 過程資料長度輸出	0 bit
IO-Link®, 過程資料長度輸入	96 bit
IO-Link, 過程資料內容 IN	壓力測量值 16 位 MDC 壓力監測 2 位 SSC 流量測量值 16 位元 MDC 流量監測 2 位 SSC 溫度測量值 16 位 MDC 溫度監測 2 位 SSC 體積/質量脈衝 1 位 SSC
IO-Link, 服務資料 IN	32 位元體積/質量測量值
IO-Link®, 最短週期時間	1.5 ms
IO-Link, 所需資料儲存	0.5 Byte...0.5 Byte
操作電壓範圍 DC	18 V...18 V
反極性保護	適用於所有電氣連接
電氣介面 1, 連接類型	插頭
電氣介面 1, 連接系統	M12x1, A 編碼, 符合 EN 61076-2-101 標準
電氣介面 1, 介面/線芯數	5 ...5
電氣介面 1, 安裝類型	螺絲鎖
電氣介面 1, 相容安裝方式	與可旋轉螺旋鎖相容
最大電纜長度	20 m, 伴隨 IO-Link® 運行 30 m

特性	值
安裝方式	管式安裝
安裝位置	可選
氣動介面	G1 1/2
產品重量	600 g...600 g
外殼材質	壓鑄鋁 加強型聚醯胺
顯示類型	發光 LCD, 多色
防護等級	IP60
耐腐蝕等級 CRC	2 - 中等耐腐蝕能力
油漆濕潤缺陷物質 (PWIS) 符合性	VDMA24364-B1/B2-L