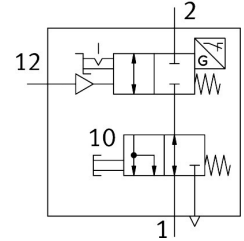


關斷閥 VBOC-L2-S7-P-M8-G18-E

訂貨編號: 8179237

FESTO



資料表

| 特性 | 值 |
|--|--------------------------------------|
| 閥功能 | 二口二位, 常閉, 單穩態 |
| 氣動介面, 氣口 1 | G1/8 |
| 氣動介面, 氣口 2 | G1/8 |
| 驅動方式 | 氣動 |
| 安裝方式 | 擰入 透過外螺紋 |
| 標準化額定流量, 符合 ISO 8778 | 290 l/min |
| 標準流量 0.6->0 MPa (6->0 bar, 87->0 psi), 符合 ISO 8778 標準 | 500 l/min |
| 標稱流量 2->1 根據 ISO 8778 標準 | 330 l/min |
| 標準流量 0.6->0 MPa (6->0 bar, 87->0 psi) 2->1, 符合 ISO 8778 標準 | 500 l/min |
| 工作壓力 | 0.05 Mpa...1 Mpa 0.5 bar...10 bar |
| 環境溫度 | -5 °C...60 °C |
| 工作介質 | 壓縮空氣, 符合 ISO 8573-1:2010 [7:4:4] |
| CE 認證 (見合格聲明) | 符合歐盟電磁相容性指令 符合歐盟 RoHS 指令 |
| CE 標記 (見合格聲明) | 符合英國 EMC 指令 符合英國 RoHS 指令 |
| 安裝位置 | 可選 |
| 附加功能 2 的選擇 | 手動排氣 |
| 特徵 | 耐焊渣 |
| 旋入螺釘上的密封件類型 | 密封圈 |
| 手動裝置 | 鎖定式 |
| 復位類型 | 彈簧復位 |
| 響導氣源 | 外部 |
| 手動排氣功能 | 按鈕式 |
| 測量原理 | 電感式 |
| 開關元件功能 | 常開觸點 |
| 旋轉性 | 360°/不允許連續旋轉 |
| 反極性保護感測器 | 適用於所有電氣連接 |

| 特性 | 值 |
|-------------------|--|
| 強制動態說明 | 關於此主題的最新資訊，參閱技術報告 V |
| 開關位置感測 | 透過感測器感測常位 |
| 關斷壓力 | 0.05 Mpa...0.2 Mpa |
| 接通壓力 | 0.15 Mpa...0.4 Mpa |
| 氣動關閉範圍 | 0.04 Mpa |
| 嚮導壓力 Mpa | 0.2 Mpa...1 Mpa |
| 嚮導壓力 | 2 bar...10 bar |
| 嚮導壓力 psi | 29 psi...145 psi |
| 關閉時間 | 15 ms |
| 打開時間 | 8 ms |
| 標稱操作電壓 DC | 24 V |
| 開關輸出 | PNP |
| 工作和嚮導介質說明 | 可用潤滑介質工作（之後須一直潤滑介質工作） |
| 耐腐蝕等級 CRC | 2 - 中等耐腐蝕能力 |
| 油漆濕潤缺陷物質（PWIS）符合性 | VDMA24364 區域 III |
| 適用於鋰離子電池生產 | 禁止使用銅、鋅、鎳質量比例超過 1% 的金屬。不包括鋼、化學鍍鎳表面、印刷電路板、電纜、插頭和線圈中的鎳 |
| 介質溫度 | -5 °C...60 °C |
| 嚮導介質 | 壓縮空氣，符合 ISO 8573-1:2010 [7:4:4] |
| 標稱扭矩 | 6 Nm |
| 標稱鎖緊扭矩公差 | ± 20% |
| 允許的驅動力矩，調節螺絲 | 0.5 Nm |
| 產品重量 | 57.1 g |
| 工作電壓範圍，直流感測器 | 10 V...30 V |
| 感測器的抗短路強度 | 是 |
| 無效電流感測器 | 10 mA |
| 感測器最大輸出電流 | 200 mA |
| 感測器電壓降 | 3 V |
| 電氣介面 1，功能 | 開關輸出 |
| 電氣介面 1，連接類型 | 具插頭電纜 |
| 電氣介面 1，連接系統 | M8x1，A 編碼，符合 EN 61076-2-104 標準 |
| 電氣介面 1，介面/線芯數 | 3 |
| 電氣介面 1，使用的介面/線芯 | 3 |
| 電纜長度 | 0.3 m |
| 嚮導氣口 12 | G1/8 |
| 材料說明 | RoHS 合規 |
| 密封件材質 | HNBR NBR TPE-U(PU) |
| 中空螺栓材料 | 精製鋁合金 |
| 電纜護套材料 | PVC |
| 滾花螺帽材料 | 變形鋁合金 |
| 擺動接頭材料 | 鋁塑合金 |
| 感測器支架材料 | 高合金不鏽鋼 |
| 鎖緊螺帽材料 | 高合金不鏽鋼 |