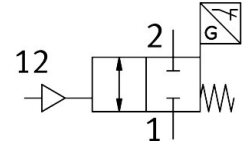


# 關斷閥

## VBOC-L2-P-M8-G38-E

訂貨編號: 8177470

FESTO



### 資料表

特性	值
閥功能	二口二位, 常閉, 單穩態
氣動介面, 氣口 1	G3/8
氣動介面, 氣口 2	G3/8
驅動方式	氣動
安裝方式	擰入 透過外螺紋
標準化額定流量, 符合 ISO 8778	1000 l/min
標準流量 0.6->0 MPa (6->0 bar, 87->0 psi), 符合 ISO 8778 標準	1740 l/min
標稱流量 2->1 根據 ISO 8778 標準	1090 l/min
標準流量 0.6->0 MPa (6->0 bar, 87->0 psi) 2->1, 符合 ISO 8778 標準	1740 l/min
工作壓力	0.05 Mpa...1 Mpa 0.5 bar...10 bar
環境溫度	-5 °C...60 °C
工作介質	壓縮空氣, 符合 ISO 8573-1:2010 [7:4:4]
CE 認證 (見合格聲明)	符合歐盟電磁相容性指令 符合歐盟 RoHS 指令
CE 標記 (見合格聲明)	符合英國 EMC 指令 符合英國 RoHS 指令
安裝位置	可選
特徵	耐焊渣
旋入螺釘上的密封件類型	密封圈
復位類型	彈簧復位
響導氣源	外部
測量原理	電感式
開關元件功能	常開觸點
旋轉性	360°/不允許連續旋轉
反極性保護感測器	適用於所有電氣連接
強制動態說明	關於此主題的最新資訊, 參閱技術報告 V
開關位置感測	透過感測器感測常位
關斷壓力	0.05 Mpa...0.2 Mpa
接通壓力	0.15 Mpa...0.4 Mpa
氣動關閉範圍	0.04 Mpa

特性	值
嚮導壓力 Mpa	0.1 Mpa...1 Mpa
嚮導壓力	1 bar...10 bar
嚮導壓力 psi	14.5 psi...145 psi
關閉時間	25 ms
打開時間	10 ms
標稱操作電壓 DC	24 V
開關輸出	PNP
工作和嚮導介質說明	可用潤滑介質工作（之後須一直潤滑介質工作）
耐腐蝕等級 CRC	2 - 中等耐腐蝕能力
油漆濕潤缺陷物質（PWIS）符合性	VDMA24364 區域 III
適用於鋰離子電池生產	禁止使用銅、鋅、鎳質量比例超過 1% 的金屬。不包括鋼、化學鍍鎳表面、印刷電路板、電纜、插頭和線圈中的鎳
介質溫度	-5 °C...60 °C
嚮導介質	壓縮空氣，符合 ISO 8573-1:2010 [7:4:4]
標稱扭矩	13 Nm
標稱鎖緊扭矩公差	± 20%
允許的驅動力矩，調節螺絲	2 Nm
產品重量	133.1 g
工作電壓範圍，直流感測器	10 V...30 V
感測器的抗短路強度	是
無效電流感測器	10 mA
感測器最大輸出電流	200 mA
感測器電壓降	3 V
電氣介面 1，功能	開關輸出
電氣介面 1，連接類型	具插頭電纜
電氣介面 1，連接系統	M8x1，A 編碼，符合 EN 61076-2-104 標準
電氣介面 1，介面/線芯數	3
電氣介面 1，使用的介面/線芯	3
電纜長度	0.3 m
嚮導氣口 12	G1/8
材料說明	RoHS 合規
密封件材質	HNBR NBR TPE-U(PU)
中空螺栓材料	精製鋁合金
電纜護套材料	PVC
擺動接頭材料	鋁塑合金
感測器支架材料	高合金不鏽鋼
鎖緊螺帽材料	高合金不鏽鋼