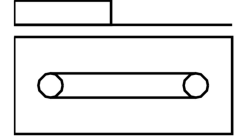
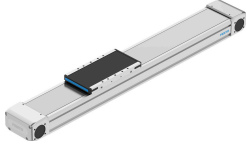


齒帶驅動軸 ELGD-TB-KF-WD-100- -

訂貨編號: 8176888

FESTO



資料表

| 特性 | 值 |
|--|-------------------------|
| 驅動小齒輪的有效直徑 | 26.74 mm |
| 工作行程 | 50 mm...2000 mm |
| 尺寸 | 100 |
| 行程餘量 | 0 mm |
| 時規皮帶齒距 | 3 mm |
| 安裝位置 | 可選 |
| 導軌 | 循環滾珠軸承導軌 |
| 結構特點 | 直線型電缸 具齒輪皮帶 |
| 馬達類型 | 步進馬達 伺服馬達 |
| 測量系統的功能原理 | 增量 |
| 位置偵測 | 透過電感式感測器 |
| 最大加速度 | 50 m/s ² |
| 最大速度 | 3 m/s |
| 重複精度 | ±0.1 mm |
| 持續通電率 | 100% |
| 油漆濕潤缺陷物質 (PWIS) 符合性 | VDMA24364 區域 III |
| 防護等級 | IP30 |
| 環境溫度 | 0 °C...60 °C |
| 端位的衝擊能量 | 0,75 mJ |
| 終端位置衝擊能量提示 | 在 0.01 m/s 的最大返回速度下 |
| 區域 I _y 的第二力矩 | 347100 mm ⁴ |
| 區域 I _z 的第二力矩 | 2268000 mm ⁴ |
| 最大驅動扭矩 | 3.2 Nm |
| 最大力 F _y | 4376 N |
| 最大力 F _z | 4286 N |
| 總軸最大力 F _y | 3236 N |
| 總軸最大力 F _z | 2250 N |
| 100 km 理論壽命值的 F _y (僅供參考) | 18415 N |
| 100 km 理論壽命值時的 F _z (僅供參考) | 18415 N |
| 最大空轉運作傳輸電阻 | 29.9 N |

| 特性 | 值 |
|-------------------------------|--------------------------|
| 最大力矩 M_x | 130 Nm |
| 最大力矩 M_y | 200 Nm |
| 最大力矩 M_z | 200 Nm |
| 總軸最大扭矩 M_x | 130 Nm |
| 總軸最大扭矩 M_y | 200 Nm |
| 總軸最大扭矩 M_z | 200 Nm |
| 100 km 理論壽命值時的 M_x (僅供參考) | 645 Nm |
| 100 km 理論壽命值時的 M_y (僅供參考) | 720 Nm |
| 100 km 理論壽命值時的 M_z (僅供參考) | 720 Nm |
| 滑塊表面和導軌中心之間的距離 | 47 mm |
| 最大進給力 F_x | 240 N |
| 轉動慣量 I_t | 108900 mm ⁴ |
| 每公尺行程的慣性動量 J_H | 0.2252 kgcm ² |
| 每公斤工作負載的轉動慣量 J_L | 1.7876 kgcm ² |
| 慣性動量 J_O | 2.9542 kgcm ² |
| 進給常數 | 84 mm/U |
| 參考使用壽命 | 5000 km |
| 維護間隔 | 終生潤滑 |
| 移動質量 | 1360 g |
| 產品重量 | 3864 g |
| 0 mm 行程的基本重量 | 3864 g |
| 每 10 m 行程的附加重量 | 55 g |
| 動態偏轉 (移動負載) | 軸長的 0.05%，最大 0.5 mm |
| 靜態偏轉 (負載靜止) | 軸長的 0.1% |
| 介面代碼，驅動器 | L38 |
| 密封蓋材料 | 鋁冷硬鑄件，有塗層 |
| 型材材質 | 陽極氧化精製鋁合金 |
| 材料說明 | RoHS 合規 |
| 封條材質 | 高合金不鏽鋼 |
| 驅動蓋材料 | 鋁冷硬鑄件，有塗層 |
| 導向滑塊材料 | 鋼 |
| 導軌材料 | 鋼 |
| 滑輪材質 | 高合金不鏽鋼 |
| 滑塊材料 | 精製鋁合金 |
| 時規皮帶材質 | 聚氨酯，具有鋼絲繩 |