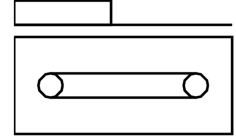
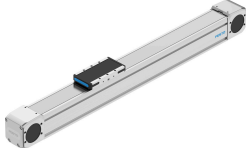


# 齒帶驅動軸 ELGD-TB-KF-60- -

訂貨編號: 8176884

FESTO



## 資料表

特性	值
驅動小齒輪的有效直徑	31.51 mm
工作行程	50 mm...1500 mm
尺寸	60
行程餘量	0 mm
時規皮帶齒距	3 mm
安裝位置	可選
導軌	循環滾珠軸承導軌
結構特點	直線型電缸 具齒輪皮帶
馬達類型	步進馬達 伺服馬達
測量系統的功能原理	增量
位置偵測	透過電感式感測器
最大加速度	50 m/s <sup>2</sup>
最大速度	3 m/s
重複精度	±0.1 mm
持續通電率	100%
油漆濕潤缺陷物質 (PWIS) 符合性	VDMA24364 區域 III
防護等級	IP30
環境溫度	0 °C...60 °C
端位的衝擊能量	0,13 mJ
終端位置衝擊能量提示	在 0.01 m/s 的最大返回速度下
區域 I <sub>y</sub> 的第二力矩	485200 mm <sup>4</sup>
區域 I <sub>z</sub> 的第二力矩	730600 mm <sup>4</sup>
最大驅動扭矩	5.5 Nm
最大力 F <sub>y</sub>	2200 N...4400 N
最大力 F <sub>z</sub>	2200 N...4400 N
總軸最大力 F <sub>y</sub>	1513 N...3026 N
總軸最大力 F <sub>z</sub>	2200 N...3200 N
100 km 理論壽命值的 F <sub>y</sub> ( 僅供參考 )	9208 N...18415 N
100 km 理論壽命值時的 F <sub>z</sub> ( 僅供參考 )	9208 N...18415 N
最大空轉運作傳輸電阻	29.8 N

特性	值
最大力矩 Mx	38 Nm...75 Nm
最大力矩 My	15 Nm...150 Nm
最大力矩 Mz	15 Nm...140 Nm
總軸最大扭矩 Mx	38 Nm...75 Nm
總軸最大扭矩 My	15 Nm...128 Nm
總軸最大扭矩 Mz	15 Nm...133 Nm
100 km 理論壽命值時的 Mx ( 僅供參考 )	157 Nm...314 Nm
100 km 理論壽命值時的 My ( 僅供參考 )	60 Nm...500 Nm
100 km 理論壽命值時的 Mz ( 僅供參考 )	60 Nm...500 Nm
滑塊表面和導軌中心之間的距離	49 mm
最大進給力 Fx	350 N
轉動慣量 It	192900 mm <sup>4</sup>
每公尺行程的慣性動量 JH	0.3128 kgcm <sup>2</sup>
每公斤工作負載的轉動慣量 JL	2.4822 kgcm <sup>2</sup>
慣性動量 JO	2.1016 kgcm <sup>2</sup> ...2.6749 kgcm <sup>2</sup>
進給常數	99 mm/U
參考使用壽命	5000 km
維護間隔	終生潤滑
移動質量	490 g...710 g
產品重量	2486 g...2909 g
0 mm 行程的基本重量	2486 g...2909 g
每 10 m 行程的附加重量	49 g
動態偏轉 ( 移動負載 )	軸長的 0.05% , 最大 0.5 mm
靜態偏轉 ( 負載靜止 )	軸長的 0.1%
介面代碼, 驅動器	N48
密封蓋材料	鋁冷硬鑄件, 有塗層
型材材質	陽極氧化精製鋁合金
材料說明	RoHS 合規
封條材質	高合金不鏽鋼
驅動蓋材料	鋁冷硬鑄件, 有塗層
導向滑塊材料	鋼
導軌材料	鋼
滑輪材質	高合金不鏽鋼
滑塊材料	精製鋁合金
時規皮帶材質	聚氨酯, 具有鋼絲繩