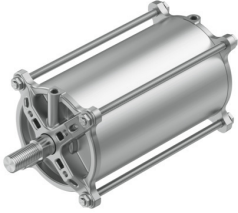


無桿氣缸 DFPC-160-200-D-V4EX4-39E-31S-M16P-W2

訂貨編號: 8172143

FESTO



資料表

特性	值
閥驅動器規格	160
法蘭孔型	F10
行程	200 mm
活塞直徑	160 mm
接頭符合標準	ISO 5210
緩衝	兩端具有彈性緩衝環/墊
安裝位置	可選
工作模式	雙作用
結構特點	缸徑 活塞桿 連桿 缸筒
位置偵測	透過近接開關
訂製品	防爆保護認證 (ATEX) 活塞桿上的自訂螺紋 活塞桿, 一端具有短外螺紋 加長活塞桿
工作壓力	0.2 Mpa...0.8 Mpa 2 bar...8 bar 29 psi...116 psi
額定工作壓力	0.6 Mpa 6 bar 87 psi
CE 認證 (見合格聲明)	符合歐盟防爆指令 (ATEX)
CE 標記 (見合格聲明)	根據 UK EX 指令
歐盟境外防爆認證	EPL Db (GB) EPL Gb (GB)
防爆	防爆區 1 (ATEX) 1 區 (UKEX) 防爆區 2 (ATEX) 區 21 (ATEX) 21 區 (UKEX) 區 22 (ATEX)
ATEX 氣體類別	II 2G
ATEX 防塵類別	II 2D
氣體防爆阻燃類型	Ex h IIC T4 Gb

特性	值
防塵的防爆阻燃類型	Ex h III C T120°C Db
防爆環境溫度	-20°C ≤ Ta ≤ +80°C
工作介質	壓縮空氣，符合 ISO 8573-1:2010 [7:4:4]
工作和嚮導介質說明	可用潤滑介質工作（之後須一直潤滑介質工作）
抗振性	運輸應用測試，嚴重性等級 1，符合 FN 942017-4 和 EN 60068-2-6 標準
耐衝擊性	衝擊測試，嚴重性等級 1，符合 FN 942017-5 和 EN 60068-2-27 標準
油漆濕潤缺陷物質（PWIS）符合性	VDMA24364 區域 III
環境溫度	-20 °C...80 °C
端位的衝擊能量	3.3 J
6 bar 時的理論出力值，返回行程	11581 N
6 bar 時的理論力值，前進行程	12064 N
每 10 mm 返回行程的耗氣量	1.351 l
每 10 mm 前進行程的耗氣量	1.407 l
0 mm 行程的移動質量	2102 g
每 10 mm 行程的額外移動質量	64.34 g
產品重量	8920 g
0 mm 行程的基本重量	5948.7 g
每 10 m 行程的附加重量	148.61 g
安裝方式	是否要： 法蘭上，符合 ISO 5210 標準 具間隔螺栓
氣動介面	G1/4
材料說明	RoHS 合規
蓋子材料	重力壓鑄鋁
活塞桿材質	高合金不鏽鋼
活塞桿密封刮泥環材質	TPE-U(PU)
螺帽材料	高合金不鏽鋼
靜態密封件材料	NBR
拉桿材料	高合金不鏽鋼
缸筒材料	光滑陽極氧化精製鋁合金