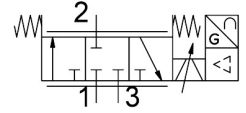


比例方向閥 VPWI-5-L-3-G18-12-A4-D

訂貨編號: 8167814

FESTO



資料表

特性	值
驅動方式	電控
密封原理	軟密封
安裝位置	可選
結構特點	具回位彈簧的提動閥
復位類型	彈簧復位
尺寸 (寬x長x高)	42.2 x 95.3 x 94.3 mm
安全注意事項	安全位置 VPWI, 常閉
嚮導類型	直接
流向	不可逆
公稱通徑, 氣源	5 mm
公稱通徑, 排氣	5 mm
總洩漏量	5 l/h
顯示類型	TFT 彩色螢幕
顯示器尺寸	1.77"
顯示器解析度	128x160 像素
閥功能	三通比例方向控制閥
反極性保護	適用於所有電氣連接
短路電流額定值	適用於所有電氣連接
最大電纜長度	30 m
額定值輸入	4 - 20 mA
輸入電阻	0.3 kOhm
類比輸出的訊號範圍	4 - 20 mA
最大負載電阻, 電流輸出	500 Ohm
類比輸出精度 (± %FS)	1 %FS
工作壓力	1.2 Mpa...1.3 Mpa 12 bar...13 bar
氣源壓力 1 MPa	0 Mpa...1.3 Mpa
入口壓力 1	0 bar...13 bar
氣源壓力 1 psi	0 psi...188.5 psi
破裂壓力	4 Mpa 580 psi
爆破壓力	40 bar

特性	值
C 值	2.1 l/sbar
標準額定流量 (根據 DIN 1343 標準化)	490 l/min
標準額定流量 2-3	340 l/min
限制頻率	125 Hz
打開時間	8 ms
關閉時間	8 ms
遲滯	0.3 %FS
溫度係數	0.02 %/K
標稱操作電壓 DC	24 V
操作電壓範圍 DC	21.6 V...27.6 V
標稱電流	0.17 A
最大電流消耗	525 mA
最大電源功耗	14.5 W
認證	RCM 商標 c UL us 認證 (OL)
CE 認證 (見合格聲明)	符合歐盟電磁相容性指令 符合歐盟 RoHS 指令
CE 標記 (見合格聲明)	符合英國 EMC 指令 符合英國 RoHS 指令
證書簽發機構	UL E322346
工作介質	壓縮空氣, 符合 ISO 8573-1:2010 [7:4:4] 惰性氣體
工作和嚮導介質說明	不可用潤滑介質工作
抗振性	運輸應用測試, 嚴重性等級 2, 符合 FN 942017-4 和 EN 60068-2-6
耐衝擊性	衝擊測試, 嚴重性等級 2, 符合 FN 942017-5 和 EN 60068-2-27
耐腐蝕等級 CRC	2 - 中等耐腐蝕能力
油漆濕潤缺陷物質 (PWIS) 符合性	VDMA24364-B1/B2-L
介質溫度	0 °C...50 °C
防護等級	IP65
污染等級	2
環境溫度	0 °C...50 °C
儲存溫度	-20 °C...70 °C
氣候類別	3K3 符合 EN 60721 標準
相對空氣濕度	0 - 85% 無冷凝
標稱使用海拔高度	< 3000 m NHN
聲功率位準	62.5 dB(A)
1 公尺距離處的聲功率位準	51.9 dB(A)
使用說明	該產品僅適用於工業用途。在居住區使用時可能需要採取措施消除無線電干擾。
產品重量	370 g
重複精度 FS	0.3 %
電氣介面 1, 功能	實際值輸出 設定點輸入 電源
電氣介面 1, 連接類型	插頭
電氣介面 1, 連接系統	M12x1, A 編碼, 符合 EN 61076-2-101 標準
電氣介面 1, 介面/線芯數	5
電氣介面 1, 緊固扭矩	1.5 Nm
安裝方式	透過用於 M4 螺絲的通孔 透過 H 型導軌
氣動介面, 氣口 1	G1/8
氣動介面, 氣口 2	G1/8
氣動介面, 氣口 3	G1/8
用於安裝的最大鎖緊扭矩	8.5 Nm

特性	值
適合食品產業使用	見補充材料說明
材料說明	RoHS 合規
蓋子材料	加強型聚醯胺
密封件材質	HNBR PTFE
外殼材質	加強型聚醯胺