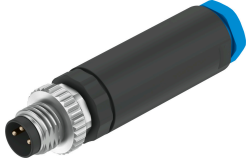


插頭 NECB-S-M8G3-C2

訂貨編號: 8162298

FESTO



資料表

特性	值
符合標準	EN 61076-2-104
認證	c UL us 認證 (OL)
證書簽發機構	UL E474609
連接頻率	100
電纜出口	直列式
產品重量	5 g
使用說明	只有在最大開路電壓為 30 V DC 時最大電流為 4 A 的限能電路才能為 Festo 的電控閥供電。
電氣介面 1, 功能	控制器端
電氣介面 1, 設計	圓形
電氣介面 1, 連接類型	插頭
電氣介面 1, 連接系統	M8x1, A 編碼, 符合 EN 61076-2-104 標準
電氣介面 1, 介面/線芯數	3
電氣介面 1, 使用的介面/線芯	3
電氣介面 1, 安裝類型	螺絲緊固, 具有六角 A/F 9 mm 和縱向滾花
電氣介面 2, 功能	現場設備端
電氣介面 2, 介面類型	電纜
電氣介面 2, 連接系統	螺紋端子
電氣介面 2, 介面/線芯數	3
電氣介面 2, 已使用的介面/線芯數	3
操作電壓範圍 DC	0 V...60 V
操作電壓範圍 AC	0 V...48 V
40°C 時的額定電流	4 A
抗電湧性	1.5 kV
保護導線介面	不可用
電纜接頭	3/8-24 UNF-2A
電纜直徑	2.1 mm...5 mm
介面橫截面	0.14 mm ² ...0.75 mm ²
介面橫截面說明	0.1 mm ² , 具有電線末端套管
防護等級	IP65 IP67
防護等級說明	在組裝好的狀態下

特性	值
環境溫度	-25 °C...90 °C
環境溫度說明	注意降額
油漆濕潤缺陷物質 (PWIS) 符合性	VDMA24364-B2-L
材料說明	RoHS 合規
污染等級	3
耐腐蝕等級 CRC	1 - 低耐腐蝕能力
外殼材質	PA66-GF30
外殼顏色	黑色
螺絲緊固鎖的材料	壓鑄鋅，鍍鎳
螺絲材料	鍍鎳鋼
密封件材質	FPM
電觸頭材料	黃銅，鍍鎳和鍍金