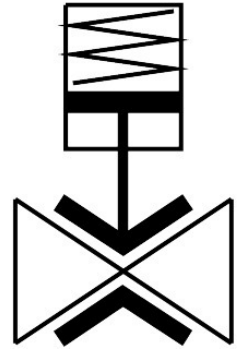


夾管閥

VZQA-C-M22C-25-GG-ALALE-5-T28

訂貨編號: 8159107

FESTO



資料表

特性	值
結構特點	夾管閥, 氣驅動
驅動方式	氣動
密封原理	軟密封
安裝位置	可選
安裝方式	管式安裝
過程閥連接	G1
公稱通徑 DN	25
閥功能	二口二位, 常閉, 單穩態
流向	可逆
介質壓力	0 Mpa...0.5 Mpa 0 bar...5 bar 0 psi...72.5 psi
關於介質壓力的注意事項	針對其在真空範圍內的使用情況, 已於室溫下使用空氣在最高 -0.09 MPa 壓力下進行測試。根據應用的不同, 可能需要在控制側產生反真空以確保介質流動。
工作壓力	0.35 Mpa...0.6 Mpa 3.5 bar...6 bar 50.75 psi...87 psi
標稱壓力 PN	10
破裂壓力	1.6 Mpa 232 psi
爆破壓力	16 bar
復位類型	彈簧復位
嚮導類型	外部控制
輔助嚮導氣口 12	M5
嚮導介質	壓縮空氣, 符合 ISO 8573-1:2010 [7:4:1]
中等	壓縮空氣, 符合 ISO 8573-1: 2010 [:::1] 水

特性	值
最大黏度	4000 mm ² /s
介質溫度	-5 °C...60 °C
環境溫度	-5 °C...60 °C
儲存溫度	5 °C...20 °C
流量 Kv	18 m ³ /h
打開時間	250 ms
關閉時間	400 ms
材料說明	RoHS 合規
油漆濕潤缺陷物質 (PWIS) 符合性	VDMA24364 區域 III
外殼材質	精製鋁合金
外殼蓋子材料	精製鋁合金
密封件材質	FPM
關斷元件材質	EPDM
產品重量	1186 g
適合食品產業使用	見補充材料說明
碗罩材料	PPS