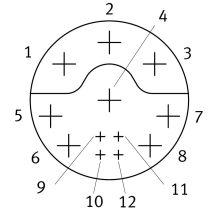
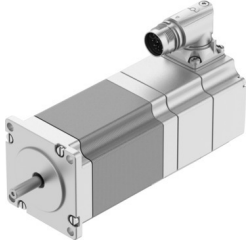


步進馬達 EMMT-ST-57-L-RSB

訂貨編號: 8156183

FESTO



資料表

特性	值
環境溫度	-15 °C...40 °C
環境溫度說明	最高 80°C, 每升高一度效能下降 -2%
最大安裝高度	4000 m
最大安裝高度說明	從 1,000 m 開始: 每 100 m 僅降低 -1.0%
儲存溫度	-20 °C...70 °C
相對空氣濕度	0 - 90%
符合標準	IEC 60034
溫度等級符合 EN 60034-1	B
最高線圈溫度	130 °C
額定等級符合 EN 60034-1	S1
馬達類型符合 EN 60034-7	IM B5 IM V1 IM V3
安裝位置	可選
防護等級	IP40
防護等級說明	馬達軸具有 IP40 等級防護, 無徑向軸密封環 IP65, 馬達殼體, 包括線纜插頭
介面代碼, 馬達輸出	57A
電氣介面 1, 連接類型	混合插頭
電氣介面 1, 連接系統	M17x0,75
電氣介面 1, 介面/線芯數	12
材料說明	RoHS 合規
耐腐蝕等級 CRC	0 - 無耐腐蝕能力
油漆濕潤缺陷物質 (PWIS) 符合性	VDMA24364 區域 III
抗振性	運輸應用測試, 嚴重性等級 2, 符合 FN 942017-4 和 EN 60068-2-6
耐衝擊性	衝擊測試, 嚴重性等級 2, 符合 FN 942017-5 和 EN 60068-2-27
認證	RCM 商標 c UL us - 認證 (OL)
CE 認證 (見合格聲明)	符合歐盟電磁相容性指令 符合歐盟 RoHS 指令

特性	值
CE 標記 (見合格聲明)	符合英國 EMC 指令 符合英國 RoHS 指令
證書簽發機構	UL E342973
標稱操作電壓 DC	48 V
桿對數量	50
馬達保持扭矩	1.86 Nm
標稱扭矩	1.64 Nm
峰值扭矩	2.1 Nm
標稱轉速	500 1/min
最大轉速	1500 1/min
最大機械速度	8000 1/min
完整步距的步距角	1.8 deg
步進角公差	±5%
馬達的額定功率	86 W
連續停轉電流	6.1 A
標稱馬達電流	5.2 A
峰值電流	8 A
馬達常數	0.32 Nm/A
電壓常數, 相位	22.6 mV/min
相位線圈電阻	0.26 Ohm
相位線圈電感	0.95 mH
線圈縱向感應率 Ld (相位)	1.75 mH
線圈交叉電感 Lq (相位)	0.95 mH
通電時間常數	3.7 ms
發熱時間常數	30 min
耐熱性	1.3 K/W
測量法蘭	200 x 200 x 15 mm, 鋼
輸出的總轉動慣量	0.504 kgcm ²
產品重量	1660 g
容許軸向軸負載	15 N
允許的徑向軸負載	75 N
轉子位置編碼器	絕對值編碼器, 單圈
轉子位置編碼器, 製造商標識	Festo iC-MHM
旋轉位置編碼器介面	BiSS-C
旋轉位置編碼器, 編碼器測量原理	磁感式
轉子位置編碼器, 直流工作電壓	5 V
轉子位置編碼器, 直流工作電壓範圍	4.75 V...5.25 V
轉子位置編碼器, 正弦/餘弦 p/r	2
轉子位置編碼器, 每轉的位置值	65536
轉子位置感測器解析度	16 bit
轉子位置編碼器, 角測量的系統精度	-65 arcsec...65 arcsec
制動保持扭矩	1.74 Nm
煞車裝置的操作電壓 DC	24 V
制動電流消耗	0.38 A
功耗, 制動	9 W
煞車線圈電阻	63.8 Ohm
煞車線圈感應率	107 mH
制動分離時間	32 ms
煞車關閉時間	97 ms
直流煞車回應延遲	11 ms
最大制動空載速度	8000 1/min
每個制動過程的最大摩擦功	6000 J
制動的慣性動量	0.024 kgcm ²

特性	值
煞車閘的開關週期	1000 萬次空轉（無摩擦！）
平均失效時間 (MTTF), 子零件	687 年, 轉子位置感測器