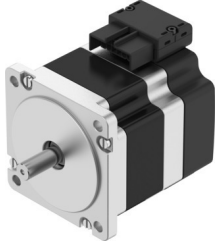


步進馬達 EMMB-ST-87-S-S

訂貨編號: 8156149

FESTO



資料表

特性	值
環境溫度	-15 °C...40 °C
環境溫度說明	最高 80°C, 每升高一度效能下降 -2%
最大安裝高度	4000 m
最大安裝高度說明	從 1,000 m 開始: 每 100 m 僅降低 -1.0%
儲存溫度	-20 °C...70 °C
相對空氣濕度	0 - 90%
符合標準	IEC 60034
溫度等級符合 EN 60034-1	B
最高線圈溫度	130 °C
額定等級符合 EN 60034-1	S1
馬達類型符合 EN 60034-7	IM B5 IM V1 IM V3
安裝位置	可選
防護等級	IP20
防護等級說明	馬達軸具有 IP40 等級防護, 無徑向軸密封環
介面代碼, 馬達輸出	87A
電氣介面 1, 連接類型	混合插頭
電氣介面 1, 連接系統	接口型式 L10
電氣介面 1, 介面/線芯數	14
材料說明	RoHS 合規
耐腐蝕等級 CRC	0 - 無耐腐蝕能力
油漆濕潤缺陷物質 (PWIS) 符合性	VDMA24364 區域 III
抗振性	運輸應用測試, 嚴重性等級 2, 符合 FN 942017-4 和 EN 60068-2-6
耐衝擊性	衝擊測試, 嚴重性等級 2, 符合 FN 942017-5 和 EN 60068-2-27
認證	RCM 商標
CE 認證 (見合格聲明)	符合歐盟電磁相容性指令 符合歐盟 RoHS 指令
CE 標記 (見合格聲明)	符合英國 EMC 指令 符合英國 RoHS 指令
標稱操作電壓 DC	48 V
桿對數量	50

特性	值
馬達保持扭矩	2.4 Nm
峰值扭矩	2.7 Nm
最大轉速	2200 1/min
最大機械速度	8000 1/min
完整步距的步距角	1.8 deg
步進角公差	±5%
連續停轉電流	9.5 A
標稱馬達電流	6.9 A
峰值電流	12 A
馬達常數	0.24 Nm/A
電壓常數, 相位	15.4 mV/min
相位線圈電阻	0.13 Ohm
相位線圈電感	0.35 mH
線圈縱向感應率 Ld (相位)	0.56 mH
線圈交叉電感 Lq (相位)	0.35 mH
通電時間常數	1.75 ms
發熱時間常數	37 min
耐熱性	0.91 K/W
測量法蘭	250 x 250 x 15 mm, 鋼
輸出的總轉動慣量	1 kgcm ²
產品重量	1890 g
容許軸向軸負載	60 N
允許的徑向軸負載	220 N