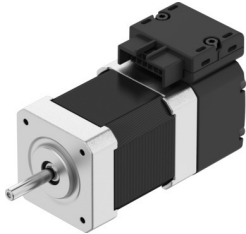


# 步進馬達 EMMB-ST-42-L-S

訂貨編號: 8156131

FESTO



## 資料表

| 特性                  | 值  |
|---------------------|--|
| 環境溫度                | -15 °C...40 °C                                 |
| 環境溫度說明              | 最高 80°C, 每升高一度效能下降 -2%                         |
| 最大安裝高度              | 4000 m   |
| 最大安裝高度說明            | 從 1,000 m 開始: 每 100 m 僅降低 -1.0%                |
| 儲存溫度                | -20 °C...70 °C                                 |
| 相對空氣濕度              | 0 - 90%  |
| 符合標準                | IEC 60034                                      |
| 溫度等級符合 EN 60034-1   | B  |
| 最高線圈溫度              | 130 °C   |
| 額定等級符合 EN 60034-1   | S1   |
| 馬達類型符合 EN 60034-7   | IM B5<br>IM V1<br>IM V3                        |
| 安裝位置                | 可選   |
| 防護等級                | IP20   |
| 防護等級說明              | 馬達軸具有 IP40 等級防護, 無徑向軸密封環                       |
| 介面代碼, 馬達輸出          | 42A  |
| 電氣介面 1, 連接類型        | 混合插頭   |
| 電氣介面 1, 連接系統        | 接口型式 L5  |
| 電氣介面 1, 介面/線芯數      | 14   |
| 材料說明                | RoHS 合規  |
| 耐腐蝕等級 CRC           | 0 - 無耐腐蝕能力                                     |
| 油漆濕潤缺陷物質 (PWIS) 符合性 | VDMA24364 區域 III                               |
| 抗振性                 | 運輸應用測試, 嚴重性等級 2, 符合 FN 942017-4 和 EN 60068-2-6 |
| 耐衝擊性                | 衝擊測試, 嚴重性等級 2, 符合 FN 942017-5 和 EN 60068-2-27  |
| 認證                  | RCM 商標   |
| CE 認證 (見合格聲明)       | 符合歐盟電磁相容性指令<br>符合歐盟 RoHS 指令                    |
| CE 標記 (見合格聲明)       | 符合英國 EMC 指令<br>符合英國 RoHS 指令                    |
| 標稱操作電壓 DC           | 48 V   |
| 桿對數量                | 50   |

| 特性              | 值                       |
|-----------------|-------------------------|
| 馬達保持扭矩          | 0.63 Nm                 |
| 峰值扭矩            | 0.63 Nm                 |
| 最大轉速            | 3200 1/min              |
| 最大機械速度          | 9000 1/min              |
| 完整步距的步距角        | 1.8 deg                 |
| 步進角公差           | ±5%                     |
| 連續停轉電流          | 3.7 A                   |
| 標稱馬達電流          | 2.9 A                   |
| 峰值電流            | 4 A                     |
| 馬達常數            | 0.162 Nm/A              |
| 電壓常數, 相位        | 10.6 mV/min             |
| 相位線圈電阻          | 0.6 Ohm                 |
| 相位線圈電感          | 0.8 mH                  |
| 線圈縱向感應率 Ld (相位) | 1.45 mH                 |
| 線圈交叉電感 Lq (相位)  | 0.8 mH                  |
| 通電時間常數          | 1.3 ms                  |
| 發熱時間常數          | 16 min                  |
| 耐熱性             | 2.4 K/W                 |
| 測量法蘭            | 200 x 200 x 15 mm, 鋼    |
| 輸出的總轉動慣量        | 0.082 kgcm <sup>2</sup> |
| 產品重量            | 490 g                   |
| 容許軸向軸負載         | 10 N                    |
| 允許的徑向軸負載        | 28 N                    |