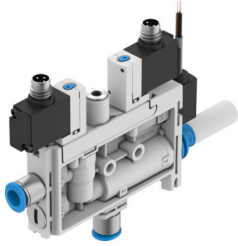


真空產生器

OVEL-10-H-15-PQ-VQ6-UA-C-A-V1V-R8

訂貨編號: 8152245

FESTO



資料表

特性	值
文試管的公稱通徑	0.95 mm
網格尺寸	15 mm
消音器設計	開
安裝位置	可選
噴射器特徵	高真空度 標準
過濾等級	40 µm
手動裝置	按鈕式
整合功能	電控噴射脈衝 節流 壓力變送器 電控開關閥 過濾器 開放式消音器
結構特點	T 型
閥功能	關閉
測量方法	壓電式壓力感測器
最大抽氣流量的工作壓力	0.4 Mpa 58 psi
最大吸取流量的操作壓力	4 bar
工作壓力	0.2 Mpa...0.7 Mpa 2 bar...7 bar 29 psi...101.5 psi
最大真空度時的工作壓力	0.38 Mpa 3.8 bar 55.1 psi
最大真空度	92 %
額定工作壓力	0.4 Mpa 4 bar 58 psi
針對大氣的最大吸氣流量	21 l/min
具有噴射脈衝且在額定工作壓力下的氣源時間	1 s
類比量輸出	0 - 10 V
操作電壓範圍 DC	21.6 V...26.4 V
持續通電率	100%

特性	值
線圈的特性參數	24 V DC: 1.28 W
認證	c UL us 認證 (OL)
KC 標記	KC-EMV
CE 認證 (見合格聲明)	符合歐盟電磁相容性指令
CE 標記 (見合格聲明)	符合英國 EMC 指令
工作介質	壓縮空氣, 符合 ISO 8573-1:2010 [7:4:4]
工作和嚮導介質說明	不可用潤滑介質工作
耐腐蝕等級 CRC	2 - 中等耐腐蝕能力
油漆濕潤缺陷物質 (PWIS) 符合性	VDMA24364-B1/B2-L
介質溫度	0 °C...50 °C
額定工作壓力下的聲壓度	68 dB(A)
防護等級	IP40
環境溫度	0 °C...50 °C
產品重量	98 g
工作電壓範圍, 直流感測器	18 V...30 V
壓力測量範圍	-0.1 Mpa...0 Mpa -1 bar...0 bar -14.5 psi...0 psi
電氣介面輸入, 功能	噴射脈衝 真空產生
電氣介面輸入, 介面類型	2x 插頭
電氣介面輸入, 連接系統	M8x1, A 編碼, 符合 EN 61076-2-104
電氣介面輸入, 介面/線芯數	2
輸入電氣介面, 安裝類型	卡入鎖定
電氣介面輸出, 功能	感測器
電氣介面輸出, 連接類型	電纜
電氣介面輸出, 連接系統	開放式
電氣介面輸出, 介面/線芯數	3
電纜特徵	拖鏈適用
電纜直徑	2.9 mm
電纜直徑公差	± 0.1 mm
電纜長度	2.5 m
標稱導線橫切面積	0.14 mm ²
安裝方式	具通孔
氣動介面, 氣口 1	適用於氣管外徑 6 mm
氣動介面, 氣口 3	開放式消音器
真空介面	用於氣管外徑 6 mm
電纜護套顏色	灰色
連接螺紋材質	POM
材料說明	RoHS 合規
密封件材質	NBR
進氣嘴材料	POM
過濾器材料	POM
外殼材質	加強型聚醯胺
電纜護套材料	PVC
調節螺絲材質	鋼
消音器材料	加強型聚醯胺 PE
螺絲材料	鋼
發射器噴嘴材料	精製鋁合金