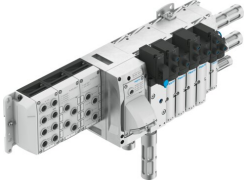


閥島
VTSA-F-CB-AP
訂貨編號: 8130722

FESTO



資料表

特性	值
電氣控制	AP 接口 現場匯流排
安裝方式	透過通孔直接安裝 透過附件安裝在 H 型導軌上 安裝框架 螺釘夾緊 具有適用於 M5 螺絲的通孔 (含附件) 具有適用於 M6 螺絲的通孔 (含附件) 透過用於 M5 螺絲的通孔 透過用於 M6 螺絲的通孔
安裝位置	任意, 位於 H 型導軌上: 水平
工作介質	壓縮空氣, 符合 ISO 8573-1:2010 [7:4:4]
嚮導介質	壓縮空氣, 符合 ISO 8573-1:2010 [7:4:4]
環境溫度	-5 °C...50 °C
環境溫度說明	根據使用者文件進行降額計算 根據 IEC 61131-2:2017 觀察環境溫度降額
儲存溫度	-20 °C...60 °C
相對空氣濕度	5 - 90% 無冷凝
最大安裝高度	3500 m
最大安裝高度說明	> 2000 m ASL (< 79.5 kPa) 根據使用者文件進行降額計算 根據 IEC 61131-2:2017 觀察環境溫度降額
防護等級	IP65
耐腐蝕等級 CRC	0 - 無耐腐蝕能力
工作壓力	-0.9 bar...10 bar
嚮導壓力	3 bar...10 bar
油漆濕潤缺陷物質 (PWIS) 符合性	VDMA24364-B1/B2-L
CE 認證 (見合格聲明)	符合歐盟電磁相容性指令 符合歐盟 RoHS 指令
認證	RCM 商標 c UL us - 認證 (OL)
材料說明	RoHS 合規 不含鹵素 不含磷酸酯
閥島結構	模組化, 可混合使用多種規格的閥

特性	值
手動裝置	鎖定式 透過附件鎖定 按鈕式 封蓋式 透過電控信號自重定
驅動方式	電控
閥功能	2x 二口二位單穩態, 常閉 2x 三口二位, 單穩態, 常閉 2x 三口二位, 常開, 單穩態 2 個三口二位閥, 開/閉, 單穩態 五口二位雙電控 五口二位, 雙穩態, 具有主控訊號 五口二位, 單穩態 五口二位閥, 單穩態, 具有安全功能 五口三位, 中壓式 五口三位中洩式 五口三位中封式 五口三位, 氣口 2 進氣, 氣口 4 排氣
結構特點	活塞閘閥
響導氣源	外部 內嚮導
適用於真空	是
排氣功能	透過節流板
訊號狀態顯示器	LED
匯流排, 協定	ACD (位址衝突檢測) DLR (設備層環形拓撲) EtherCAT® EtherCAT CoE EtherCAT 分散式時鐘 (DC) EtherCAT EoE EtherCAT FoE EtherCAT 模組化設備通訊設定檔 (MDP) EtherNet/IP Ethernet/IP QoS 乙太網/IP 快速連接 LLDP MRP、MRPD (環形冗餘) Modbus/TCP (Modbus/UDP) PROFINET FSU PROFINET I&M0 .. 3 PROFINET IRT
匯流排, 介面類型	2 個插座
現場總線, 連接系統	M12x1, D 編碼, 符合 EN 61076-2-101 標準 RJ45, 符合 IEC 61076-3-117 (V14) SCRJ, 符合 IEC 61754-24-21
匯流排, 介面樣式	2 ...8
輸入說明	EP: 488 位元組 Modbus: 4096 位元組
電源, 功能	輸入電子設備/感測器、負載和功能接地 電子元件/感測器和負載的輸入電流
電源, 介面類型	插頭
電源, 連接系統	7/8" 至 NFPA/T3.5.29 M12x1, L 編碼, 符合 EN 61076-2-111 標準 M18x1 M8x1, A 編碼, 符合 EN 61076-2-104 推挽式, 符合 IEC 61076-3-126
電源, 介面樣式	4 ...5
標稱操作電壓 DC	24 V
額定工作電壓 (直流) 注意事項	符合 IEC 60204-1 的保護特低壓
允許的電壓波動	+/- 10 %
標稱直流工作電壓, 電子器件/感測器	24 V
電子設備/感測器允許的電壓波動	± 25%
電源電壓電子設備/感測器技術和負載/閥之間的電位隔離	是
反極性保護	是