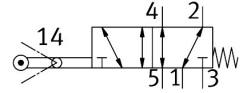


旋轉槓桿閥 VMEF-VR-M52-M-G14

訂貨編號: 8048974

FESTO



資料表

| 特性 | 值 |
|-------------------------|--|
| 閥功能 | 五口二位，單穩態 |
| 驅動方式 | 機械 |
| 寬度 | 20 mm |
| 標準額定流量（根據 DIN 1343 標準化） | 1200 l/min |
| 工作口 | G1/4 |
| 工作壓力 | -0.095 Mpa...1 Mpa -0.95 bar...10 bar |
| 結構特點 | 活塞閘閥 擺動氣缸 |
| 復位類型 | 彈簧復位 |
| 公稱通徑 | 7 mm |
| 密封原理 | 軟密封 |
| 安裝位置 | 可選 |
| 嚮導類型 | 直接 |
| 流向 | 可逆 |
| 搭接 | 正重疊 |
| 橫向驅動的最大驅動速度 | 1 m/s |
| 最大開關頻率 | 2.5 Hz |
| 凸輪角 | 45 deg |
| 工作介質 | 壓縮空氣，符合 ISO 8573-1:2010 [7:-:-] |
| 工作和嚮導介質說明 | 可用潤滑介質工作（之後須一直潤滑介質工作） |
| 耐腐蝕等級 CRC | 1 - 低耐腐蝕能力 |
| 油漆濕潤缺陷物質（PWIS）符合性 | VDMA24364-B1/B2-L |
| 介質溫度 | -10 °C...60 °C |
| 環境溫度 | -10 °C...60 °C |
| 環境溫度說明 | 熱量對磨損的影響 |
| 驅動扭矩 | 1.2 Nm |
| 產品重量 | 238 g |
| 安裝方式 | 具通孔 |
| 氣動介面，氣口 1 | G1/4 |
| 氣動介面，氣口 2 | G1/4 |
| 氣動介面，氣口 3 | G1/4 |

| 特性 | 值 |
|------------|-----------|
| 氣動介面, 氣口 4 | G1/4 |
| 氣動介面, 氣口 5 | G1/4 |
| 材料說明 | RoHS 合規 |
| 蓋子材料 | 加強型聚醯胺 |
| 密封件材質 | NBR |
| 外殼材質 | 陽極氧化精製鋁合金 |