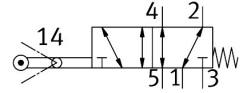


# 旋轉槓桿閥 VMEF-VB-M52-M-G18

訂貨編號: 8048969

FESTO



## 資料表

特性	值
閥功能	五口二位, 單穩態
驅動方式	機械
寬度	20 mm
標準額定流量 (根據 DIN 1343 標準化)	750 l/min
工作口	G1/8
工作壓力	-0.095 Mpa...1 Mpa -0.95 bar...10 bar
結構特點	活塞閘閥 擺動氣缸
復位類型	彈簧復位
公稱通徑	5.2 mm
密封原理	軟密封
安裝位置	可選
嚮導類型	直接
流向	可逆
搭接	正重疊
橫向驅動的最大驅動速度	1 m/s
最大開關頻率	2.5 Hz
凸輪角	45 deg
工作介質	壓縮空氣, 符合 ISO 8573-1:2010 [7:-:-]
工作和嚮導介質說明	可用潤滑介質工作 (之後須一直潤滑介質工作)
耐腐蝕等級 CRC	1 - 低耐腐蝕能力
油漆濕潤缺陷物質 (PWIS) 符合性	VDMA24364-B1/B2-L
介質溫度	-10 °C...60 °C
環境溫度	-10 °C...60 °C
環境溫度說明	熱量對磨損的影響
驅動扭矩	1.2 Nm
產品重量	207 g
安裝方式	具通孔
氣動介面, 氣口 1	G1/8
氣動介面, 氣口 2	G1/8
氣動介面, 氣口 3	G1/8

特性	值
氣動介面, 氣口 4	G1/8
氣動介面, 氣口 5	G1/8
材料說明	RoHS 合規
蓋子材料	加強型聚醯胺
密封件材質	NBR
外殼材質	陽極氧化精製鋁合金