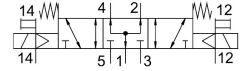
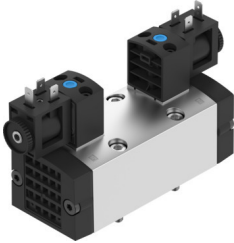


電磁閥

VSVA-B-P53U-ZH-D2-F8-1B2

訂貨編號: 8033821

FESTO



資料表

特性	值
閥功能	五口三位，中壓式
驅動方式	電控
寬度	52 mm
標準化額定流量，符合 ISO 8778	3500 l/min
工作口	底座規格 2，符合 ISO 5599-1 標準
操作電壓	24 V DC
工作壓力	-0.09 Mpa...1.6 Mpa -0.9 bar...16 bar
結構特點	活塞閘閥
復位類型	彈簧復位
防護等級	IP65 NEMA 4
公稱通徑	11.5 mm
網格尺寸	53 mm
排氣功能	透過單個氣路板
密封原理	軟密封
安裝位置	可選
符合標準	ISO 5599-1
手動裝置	按鈕式
嚮導類型	嚮導驅動
嚮導氣源	外部
流向	可逆
搭接	正重疊
嚮導壓力 Mpa	0.3 Mpa...1 Mpa
嚮導壓力	3 bar...10 bar
適用於真空	是
b 值	0.33
C 值	7.069 l/sbar
閥流量	3300 l/min
單個底座上閥的流量	2900 l/min
氣動互連閥的流量	1200 l/min
最大開關頻率	5 Hz

特性	值
關閉時間	80 ms
打開時間	26 ms
逆轉開關時間	34 ms
持續通電率	100%
線圈的特性參數	24 V DC: 3.3 W
允許的電壓波動	+/- 10 %
工作介質	壓縮空氣, 符合 ISO 8573-1:2010 [7:4:4]
工作和嚮導介質說明	可用潤滑介質工作 (之後須一直潤滑介質工作)
油漆濕潤缺陷物質 (PWIS) 符合性	VDMA24364-B1/B2-L
介質溫度	-10 °C...50 °C
相對空氣濕度	0 - 90%
聲壓度	85 dB(A)
嚮導介質	壓縮空氣, 符合 ISO 8573-1:2010 [7:4:4]
環境溫度	-10 °C...50 °C
用於閥安裝的最大緊固扭矩	2 Nm
產品重量	777 g
電氣介面	B 型
安裝方式	底座上
嚮導氣口 12	底座規格 2, 符合 ISO 5599-1 標準
嚮導氣口 14	底座規格 2, 符合 ISO 5599-1 標準
氣動介面, 氣口 1	底座規格 2, 符合 ISO 5599-1 標準
氣動介面, 氣口 2	底座規格 2, 符合 ISO 5599-1 標準
氣動介面, 氣口 3	底座規格 2, 符合 ISO 5599-1 標準
氣動介面, 氣口 4	底座規格 2, 符合 ISO 5599-1 標準
氣動介面, 氣口 5	底座規格 2, 符合 ISO 5599-1 標準
嚮導控制介面	符合 ISO 15218 標準
材料說明	RoHS 合規
密封件材質	NBR
外殼材質	壓鑄鋁
螺絲材料	鋼