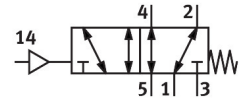


氣控閥 VSPA-B-M52-M-D2

訂貨編號: 8033650

FESTO



資料表

特性	值
閥功能	五口二位, 單穩態
驅動方式	氣動
寬度	52 mm
標準化額定流量, 符合 ISO 8778	4100 l/min
工作口	底座規格 2, 符合 ISO 5599-1 標準
工作壓力	-0.09 Mpa...1.6 Mpa -0.9 bar...16 bar
結構特點	活塞閘閥
復位類型	彈簧復位
公稱通徑	11.5 mm
排氣功能	透過單個氣路板
密封原理	軟密封
安裝位置	可選
嚮導類型	直接
嚮導氣源	外部
流向	可逆
搭接	正重疊
嚮導壓力 Mpa	0.3 Mpa...1.6 Mpa
嚮導壓力	3 bar...16 bar
適用於真空	是
b 值	0.3
C 值	8167 l/sbar
閥流量	3800 l/min
單個底座上閥的流量	3200 l/min
工作介質	壓縮空氣, 符合 ISO 8573-1:2010 [7:4:4]
工作和嚮導介質說明	可用潤滑介質工作 (之後須一直潤滑介質工作)
抗振性	運輸應用測試, 嚴重性等級 2, 符合 FN 942017-4 和 EN 60068-2-6
耐衝擊性	衝擊測試, 嚴重性等級 2, 符合 FN 942017-5 和 EN 60068-2-27
耐腐蝕等級 CRC	0 - 無耐腐蝕能力
油漆濕潤缺陷物質 (PWIS) 符合性	VDMA24364-B1/B2-L
介質溫度	-10 °C...60 °C
聲壓度	85 dB(A)

特性	值
嚮導介質	壓縮空氣, 符合 ISO 8573-1:2010 [7:4:4]
用於閥安裝的最大緊固扭矩	2 Nm
產品重量	600 g
安裝方式	底座上
嚮導氣口 12	底座規格 2, 符合 ISO 5599-1 標準
嚮導氣口 14	底座規格 2, 符合 ISO 5599-1 標準
氣動介面, 氣口 1	底座規格 2, 符合 ISO 5599-1 標準
氣動介面, 氣口 2	底座規格 2, 符合 ISO 5599-1 標準
氣動介面, 氣口 3	底座規格 2, 符合 ISO 5599-1 標準
氣動介面, 氣口 4	底座規格 2, 符合 ISO 5599-1 標準
氣動介面, 氣口 5	底座規格 2, 符合 ISO 5599-1 標準
材料說明	RoHS 合規
密封件材質	NBR
外殼材質	壓鑄鋁
螺絲材料	鋼 鍍鋅