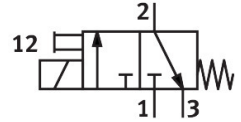
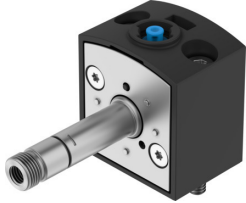


# 電磁閥

## VSCS-B-M32C-MT-WB-F8

訂貨編號: 8028541

FESTO



## 資料表

特性	值
閥功能	三口二位，常閉，單穩態
驅動方式	電控
寬度	30 mm
標準額定流量（根據 DIN 1343 標準化）	34 l/min
工作口	底座規格 30 mm，符合 ISO 15218 標準
工作壓力	0.2 Mpa...1 Mpa 2 bar...10 bar 29 psi...145 psi
結構特點	板閥
復位類型	彈簧復位
防護等級	IP65
密封原理	軟密封
安裝位置	可選
符合標準	ISO 15218
手動裝置	透過附件鎖定 按鈕式
嚮導類型	直接
流向	不可逆
搭接	重疊
強制動態說明	切換頻率最低每週 1 次
最大開關頻率	5 Hz
關閉時間	8 ms
打開時間	8 ms
持續通電率	100%
0 訊號的最大正向測試脈衝	3 ms
訊號為 1 的最大反向測試脈衝	3.4 ms
工作介質	壓縮空氣，符合 ISO 8573-1:2010 [7:4:4]
工作和嚮導介質說明	可用潤滑介質工作（之後須一直潤滑介質工作）
抗振性	運輸應用測試，嚴重性等級 2，符合 FN 942017-4 和 EN 60068-2-6
耐衝擊性	衝擊測試，嚴重性等級 2，符合 FN 942017-5 和 EN 60068-2-27
耐腐蝕等級 CRC	1 - 低耐腐蝕能力
油漆濕潤缺陷物質（PWIS）符合性	VDMA24364-B1/B2-L

特性	值
介質溫度	-10 °C...50 °C
環境溫度	-10 °C...50 °C
安裝方式	CNOMO
材料說明	RoHS 合規
密封件材質	NBR