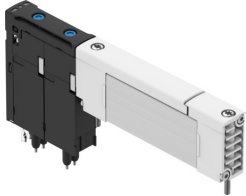


電磁閥

VUVX-...T1

訂貨編號: 8000850

FESTO



資料表

特性	值
閥功能	2x 三口二位, 單穩態, 常閉 2x 三口二位, 常開, 單穩態 五口二位雙電控 五口二位, 單穩態 五口三位中封式
驅動方式	電控
閥尺寸	10 mm
標準化額定流量, 符合 ISO 8778	510 l/min...730 l/min
操作電壓	24 V DC
工作壓力	-0.09 Mpa...0.7 Mpa -0.9 bar...7 bar
結構特點	活塞滑軌, 具有密封圈
復位類型	彈簧復位 氣動彈簧
防護等級	IP40 IP65
寬度	10.35 mm
公稱通徑	3.5 mm...4.2 mm
排氣功能	具有節流選項
密封原理	軟密封
安裝位置	可選
手動裝置	鎖定式 按鈕式 封蓋式
嚮導類型	嚮導驅動
嚮導氣源	外部
流向	不可逆 可逆 有限可逆
搭接	正重疊 重疊
訊號狀態顯示器	是
嚮導壓力 Mpa	0.15 Mpa...0.7 Mpa
嚮導壓力	1.5 bar...7 bar
b 值	0.34 ...0.41

特性	值
C 值	1.88 l/sbar...2.76 l/sbar
排氣裝置 2-3, 符合 ISO 8778 的標準化額定流量	465 l/min...700 l/min
最大開關頻率	3 Hz...5 Hz
持續通電率	100%
線圈的特性參數	24 V DC: 0.35 W
允許的電壓波動	+/- 10 %
工作介質	壓縮空氣, 符合 ISO 8573-1:2010 [7:4:4] 惰性氣體
工作和嚮導介質說明	酯油 <0.1mg/m ³ , 符合 ISO 8573-1:2010 [:-:2] 標準 可用潤滑介質工作 (之後須一直潤滑介質工作)
抗振性	運輸應用測試, 嚴重性等級 2, 符合 FN 942017-4 和 EN 60068-2-6
耐衝擊性	衝擊測試, 嚴重性等級 1, 符合 FN 942017-5 和 EN 60068-2-27 標準
耐腐蝕等級 CRC	1 - 低耐腐蝕能力
油漆濕潤缺陷物質 (PWIS) 符合性	VDMA24364 區域 III
儲存溫度	-20 °C...70 °C
適合食品產業使用	見補充材料說明
介質溫度	-5 °C...50 °C
相對空氣濕度	5 - 95%
嚮導介質	壓縮空氣, 符合 ISO 8573-1:2010 [7:4:4] 惰性氣體
環境溫度	-5 °C...50 °C
產品重量	43.3 g...53.2 g
電氣介面	插入
安裝方式	底座上
嚮導氣口 12/14	底座
嚮導排氣口 82/84	底座
嚮導氣口 12	底座
氣動介面, 氣口 1	底座
氣動介面, 氣口 2	底座
氣動介面, 氣口 3	底座
氣動介面, 氣口 4	底座
氣動介面, 氣口 5	底座
氣口 82	連接板
材料說明	RoHS 合規
密封件材質	HNBR
動態密封件材質	HNBR
外殼材質	陽極氧化精製鋁合金
彈簧材質	高合金不鏽鋼
活塞式滑閥材料	POM
螺絲材料	不鏽鋼