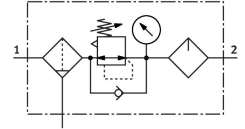


气源处理装置

MSB6-1/2-FRC;J91PAGNM1-WP

订货号: 8229817

FESTO



数据表

特性	值
规格	6
系列	MS
控制锁	可锁定旋转手柄
安装位置	垂直 +/-5°
冷凝水排放装置	手动旋转
结构特点	过滤器/闭环控制器/油雾器
过滤等级	40 μm
控制器功能	输出压力常数 具有主压力补偿功能 带二级排气 带回流功能
保护罩	塑料滤杯保护罩
压力表（模拟）或压力显示器（数字）	带压力表
工作压力	0.15 Mpa...2 Mpa 1.5 bar...20 bar
压力调节范围	0.5 bar...12 bar
标准额定流量（根据 DIN 1343 标准化）	3700 l/min
工作介质	压缩空气，符合 ISO 8573-1:2010 [:-4:-] 惰性气体
工作和先导介质说明	可用润滑介质工作（之后须一直润滑介质工作） 不保证与酯油的相容性
许用的油	1 升装的 Festo 专用油 订货代码: 152 811 OFSW-32 ARAL Vitam GF 32 BP Energol HLP 32 ESSO Nuto H 32 MOBIL DTE 24 SHELL Tellus Oil DO 32 液压油
耐腐蚀等级 CRC	2 - 中等耐腐蚀能力
油漆湿润缺陷物质（PWIS）符合性	VDMA24364-B1/B2-L
储存温度	-10 °C...60 °C
出口空气纯净度等级	压缩空气，符合 ISO 8573-1:2010 [7:4:-]
介质温度	-10 °C...60 °C
环境温度	-10 °C...60 °C
产品重量	1535 g

特性	值
安装方式	通过安装支架
气接口, 气口 1	G1/2
气接口, 气口 2	G1/2
密封件材料	NBR
旋钮手柄材料	POM
过滤器材料	PE
外壳材料	压铸铝
碗罩材料	PC