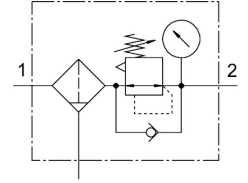


# 过滤减压阀

## MS4-LFR-1/8-D7-E-R-M-AD13-AS-WR

订货号: 8229776

FESTO



### 数据表

特性	值
规格	4
系列	MS
控制锁	可锁定旋转手柄 可以用附件关闭
安装位置	垂直 $\pm 5^\circ$
过滤等级	40 $\mu\text{m}$
冷凝水排放装置	手动旋转
结构特点	无压力表的过滤减压阀
最大冷凝容积	19 ml
控制器功能	输出压力常数 带二级排气 带回流功能
保护罩	塑料滤杯保护罩
冷凝水分离程度	75 %
压力表（模拟）或压力显示器（数字）	为 G1/4 准备
工作压力	0.08 Mpa...1.4 Mpa 0.8 bar...14 bar
压力调节范围	0.5 bar...10 bar
最大压力迟滞	0.025 Mpa 0.25 bar 3.625 psi
标准额定流量（根据 DIN 1343 标准化）	900 l/min
工作介质	压缩空气，符合 ISO 8573-1:2010 [:-4:-] 惰性气体
耐腐蚀等级 CRC	2 - 中等耐腐蚀能力
油漆湿润缺陷物质（PWIS）符合性	VDMA24364-B1/B2-L
储存温度	-10 $^\circ\text{C}$ ...60 $^\circ\text{C}$
适合食品行业使用	见补充材料说明
输出口空气纯净度等级	压缩空气，符合 ISO 8573-1:2010 [7:4:4]
介质温度	-10 $^\circ\text{C}$ ...60 $^\circ\text{C}$
环境温度	-10 $^\circ\text{C}$ ...60 $^\circ\text{C}$
孔径	40 $\mu\text{m}$
产品重量	275 g

特性	值
安装方式	要么： 面板式安装 管式安装 带附件
气接口，气口 1	G1/8
气接口，气口 2	G1/8
材料说明	RoHS 合规
底座材料	压铸铝
控制面板材料	PA POM
密封件材料	NBR
过滤器材料	PE
外壳材料	压铸铝
膜片材料	NBR
碗罩材料	PC
隔离板材料	POM