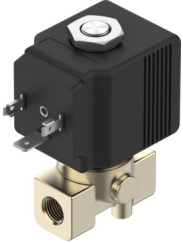


电磁阀
VZWD-B-L-M22C-M-N18-10-V-36-3A-A1-100
 订货号: 8214615

FESTO



数据表

特性	值
结构特点	直动式提动阀
驱动方式	电控
密封原理	软密封
安装位置	可选
安装方式	管式安装
过程阀连接	1/8 NPT
电气接口	类型 A 插头 符合 EN 175301-803 标准 方形
公称通径	1 mm...1 mm
阀功能	两位两通, 常闭, 单稳态
手控装置	无
流向	不可逆
中等	压缩空气, 符合 ISO 8573-1:2010 [7:4:4] 惰性气体 矿物油 水 中性流体 按要求提供其它介质
压差	0 Mpa 0 bar 0 psi
线圈的特性参数	220/230 V AC: 50/60 Hz, 启动功率 40.0 VA, 保持功率 30.0 VA
绝缘材料等级	H
允许的电压波动	+15 % / -10 %
持续通电率	100%
复位类型	弹簧复位
先导类型	直接

特性	值
介质压力	0 Mpa...0 Mpa 0 bar...0 bar 0 psi...0 psi
最大粘度	25 mm ² /s
介质温度	-10 °C...-10 °C
环境温度	-10 °C...-10 °C
流量 Kv	0.04 m ³ /h...0.04 m ³ /h
打开时间	8 ms...8 ms
关闭时间	25 ms...25 ms
材料说明	RoHS 合规
外壳材料	黄铜
外壳物料编号	CW617N
密封件材料	FPM
产品重量	380 g...380 g
CE 认证 (见合格声明)	符合欧盟电磁兼容性指令 符合欧盟低电压指令 符合欧盟 RoHS 指令
CE 标记 (见合格声明)	符合英国 EMC 指令 符合英国 RoHS 指令 符合英国电气设备相关规定
防护等级	IP65
耐腐蚀等级 CRC	1 - 低耐腐蚀能力