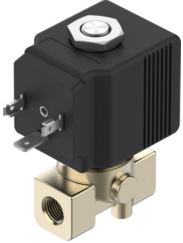


电磁阀

VZWD-B-L-M22C-M-N18-40-V-36-1-A1-15

订货号: 8214475

FESTO



数据表

| 特性 | 值 |
|---------|---|
| 结构特点 | 直动式提动阀 |
| 驱动方式 | 电控 |
| 密封原理 | 软密封 |
| 安装位置 | 可选 |
| 安装方式 | 管式安装 |
| 过程阀连接 | 1/8 NPT |
| 电气接口 | 类型 A 插头 符合 EN 175301-803 标准 方形 |
| 公称通径 | 4 mm...4 mm |
| 阀功能 | 两位两通, 常闭, 单稳态 |
| 手控装置 | 无 |
| 流向 | 不可逆 |
| 中等 | 压缩空气, 符合 ISO 8573-1:2010 [7:4:4] 惰性气体 矿物油 水 中性流体 按要求提供其它介质 |
| 压差 | 0 Mpa 0 bar 0 psi |
| 线圈的特性参数 | 24 V DC: 27.0 W |
| 绝缘材料等级 | H |
| 允许的电压波动 | +/- 10 % |
| 持续通电率 | 100% |
| 复位类型 | 弹簧复位 |
| 先导类型 | 直接 |

| 特性 | 值 |
|---------------|---|
| 介质压力 | 0 Mpa...0 Mpa 0 bar...0 bar 0 psi...0 psi |
| 最大粘度 | 25 mm ² /s |
| 介质温度 | -10 °C...-10 °C |
| 环境温度 | -10 °C...-10 °C |
| 流量 Kv | 0.36 m ³ /h...0.36 m ³ /h |
| 打开时间 | 8 ms...8 ms |
| 关闭时间 | 25 ms...25 ms |
| 材料说明 | RoHS 合规 |
| 外壳材料 | 黄铜 |
| 外壳物料编号 | CW617N |
| 密封件材料 | FPM |
| 产品重量 | 380 g...380 g |
| CE 认证 (见合格声明) | 符合欧盟电磁兼容性指令 符合欧盟低电压指令 符合欧盟 RoHS 指令 |
| CE 标记 (见合格声明) | 符合英国 EMC 指令 符合英国 RoHS 指令 符合英国电气设备相关规定 |
| 防护等级 | IP65 |
| 耐腐蚀等级 CRC | 1 - 低耐腐蚀能力 |