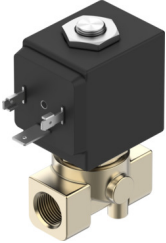


# 电磁阀

## VZWD-B-L-M22C-M-N14-30-V-30-2A-A1-15

订货号: 8214465

FESTO



### 数据表

| 特性      | 值   |
|---------|---|
| 结构特点    | 直动式提动阀  |
| 驱动方式    | 电控  |
| 密封原理    | 软密封   |
| 安装位置    | 可选  |
| 安装方式    | 管式安装  |
| 过程阀连接   | 1/4 NPT   |
| 电气接口    | 类型 A<br>插头<br>符合 EN 175301-803 标准<br>方形                                   |
| 公称通径    | 3 mm...3 mm   |
| 阀功能     | 两位两通, 常闭, 单稳态   |
| 手控装置    | 无   |
| 流向      | 不可逆   |
| 中等      | 压缩空气, 符合 ISO 8573-1:2010 [7:4:4]<br>惰性气体<br>矿物油<br>水<br>中性流体<br>按要求提供其它介质 |
| 压差      | 0 Mpa<br>0 bar<br>0 psi   |
| 线圈的特性参数 | 110 V AC: 50/60 Hz, 启动功率 20.0 VA, 保持功率 15.0 VA                            |
| 绝缘材料等级  | F   |
| 允许的电压波动 | +15 % / -10 %   |
| 持续通电率   | 100%  |
| 复位类型    | 弹簧复位  |
| 先导类型    | 直接  |

| 特性            | 值   |
|---------------|---|
| 介质压力          | 0 Mpa...0 Mpa<br>0 bar...0 bar<br>0 psi...0 psi |
| 最大粘度          | 25 mm <sup>2</sup> /s                           |
| 介质温度          | -10 °C...-10 °C                                 |
| 环境温度          | -10 °C...-10 °C                                 |
| 流量 Kv         | 0.25 m <sup>3</sup> /h...0.25 m <sup>3</sup> /h |
| 打开时间          | 8 ms...8 ms                                     |
| 关闭时间          | 25 ms...25 ms                                   |
| 材料说明          | RoHS 合规   |
| 外壳材料          | 黄铜  |
| 外壳物料编号        | CW617N  |
| 密封件材料         | FPM   |
| 产品重量          | 300 g...300 g                                   |
| CE 认证 (见合格声明) | 符合欧盟电磁兼容性指令<br>符合欧盟低电压指令<br>符合欧盟 RoHS 指令        |
| CE 标记 (见合格声明) | 符合英国 EMC 指令<br>符合英国 RoHS 指令<br>符合英国电气设备相关规定     |
| 防护等级          | IP65  |
| 耐腐蚀等级 CRC     | 1 - 低耐腐蚀能力                                      |