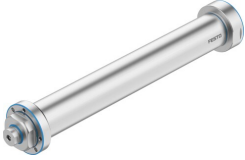


有杆电缸 EPRF-BS-86-400-15P-F-M1

订货号: 8211898

FESTO



数据表

特性	值
规格	86
行程	400 mm
行程余量	0 mm
活塞杆螺纹	M12
理论反向间隙	100 µm
丝杆直径	32 mm
丝杆螺距	15 mm/r
活塞杆的扭转间隙 (+/-)	0.5 deg
安装位置	可选
活塞杆端部	内螺纹
电机类型	伺服电机
位置检测	无
结构特点	带滚珠丝杠的电缸
丝杆类型	滚珠丝杆传动
扭矩/导向保护	带滑动轴承导轨
最大驱动速度	2000 rpm
最大加速度	15 m/s ²
最大速度	500 m/s
最大参考运行速度	0.01 m/s
重复精度	±0.02 mm
持续通电率	100%
抗振性	运输应用测试, 严重性等级 1, 符合 FN 942017-4 和 EN 60068-2-6 标准
耐冲击性	冲击测试, 严重性等级 1, 符合 FN 942017-5 和 EN 60068-2-27 标准
耐腐蚀等级 CRC	4 - 极高的耐腐蚀能力
油漆湿润缺陷物质 (PWIS) 符合性	VDMA24364 区域 III
储存温度	-20 °C...60 °C
相对空气湿度	0 - 95% 无冷凝
防护等级	IP69K
环境温度	-10 °C...60 °C
端位的冲击能量	250 mJ

特性	值
最大驱动扭矩	32.28 Nm
最大力矩 Mx	0 Nm
最大力矩 My	79.2 Nm
最大力矩 Mz	79.2 Nm
驱动轴的最大径向力	900 N
最大进给力 Fx	12500 N
与负载无关的摩擦扭矩	1.087 Nm
参考值有效负载, 水平	1000 kg
有效负载参考值, 垂直	500 kg
每米行程的惯性动量 JH	6.6645 kgcm ²
每公斤工作负载的转动惯量 JL	0.057 kgcm ²
惯性动量 JO	1.4303 kgcm ²
参考使用寿命	5000 km
维护间隔	终生润滑
0 mm 行程的移动质量	2408 g
每 10 mm 行程的额外移动质量	23.6 g
0 mm 行程的基本重量	7141 g
每 10 m 行程的附加重量	104.3 g
安装方式	通过内螺纹安装
材料说明	RoHS 合规
端盖材料	高合金不锈钢
盖子材料	高合金不锈钢
密封件材料	TPE-U(PU)
动态密封件材料	TPE-U(PU)
外壳材料	高合金不锈钢
活塞杆材料	高合金不锈钢
心轴螺母材料	钢
丝杆材料	轧钢
缸筒材料	高合金不锈钢