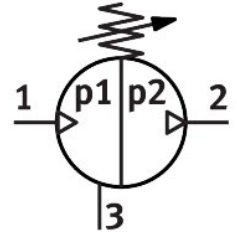
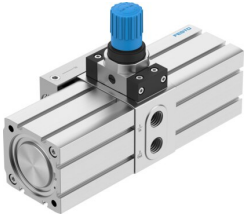


增压缸 PBPA-63-16-A

订货号: 8210531

FESTO



数据表

| 特性 | 值 |
|----------------------|---|
| 活塞直径 | 63 mm |
| 安装位置 | 可选 |
| 结构特点 | 双活塞式增压阀 |
| 压力表 (模拟) 或压力显示器 (数字) | 为 G1/8 准备 |
| 输出压力 2 | 0.4 Mpa...1.6 Mpa 4 bar...16 bar 58 psi...232 psi |
| 工作压力 | 0.2 Mpa...1 Mpa 2 bar...10 bar 29 psi...145 psi |
| 入口压力 1 | 2 bar...10 bar |
| 气源压力 1 MPa | 0.2 Mpa...1 Mpa |
| 气源压力 1 psi | 29 psi...145 psi |
| 工作介质 | 压缩空气, 符合 ISO 8573-1:2010 [7:3:4] |
| 工作和先导介质说明 | 不可用润滑介质工作 |
| 耐腐蚀等级 CRC | 1 - 低耐腐蚀能力 |
| 油漆湿润缺陷物质 (PWIS) 符合性 | VDMA24364-B1/B2-L |
| 储存温度 | 5 °C...60 °C |
| 环境温度 | 5 °C...60 °C |
| 产品重量 | 3150 g |
| 安装方式 | 通过内螺纹安装 |
| 气接口, 气口 1 | G3/8 |
| 气接口, 气口 2 | G3/8 |
| 气接口, 气口 3 | G1/4 |
| 材料说明 | RoHS 合规 |