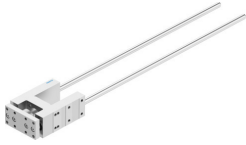


导向单元 FENG-32-500-GF

订货号: 8204068

FESTO



数据表

| 特性 | 值 |
|---------------------|----------------|
| 规格 | 32 |
| 行程 | 500 mm |
| 安装位置 | 可选 |
| 导轨 | 滑动轴承导轨 |
| 结构特点 | 导轨 |
| 防爆 | 必须遵守证书中的信息! |
| 油漆湿润缺陷物质 (PWIS) 符合性 | VDMA24364-B2-L |
| 环境温度 | -20 °C...80 °C |
| 位移力 | 30 N |
| 移动质量 | 1328 g |
| 产品重量 | 2420 g |
| 安装方式 | 通过内螺纹安装 |
| 材料说明 | RoHS 合规 |
| 导向部件材料 | 高合金钢 |
| 外壳材料 | 阳极氧化精制铝合金 |
| 联接板材料 | 阳极氧化精制铝合金 |