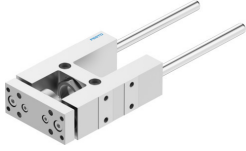


# 导向单元 FEN-25-100-KF

订货号: 8204036

FESTO



## 数据表

特性	值
规格	25
行程	100 mm
安装位置	可选
导轨	循环滚珠轴承导轨
结构特点	导轨
防爆	必须遵守证书中的信息!
油漆湿润缺陷物质 (PWIS) 符合性	VDMA24364-B2-L
环境温度	-20 °C...80 °C
最大力 $F_y$	520 N
最大力 $F_y$ , 静态	830 N
最大力 $F_z$	520 N
最大力 $F_z$ , 静态	830 N
最大力矩 $M_x$	15 Nm
最大扭矩 $M_x$ , 静态	24 Nm
最大力矩 $M_y$	20 Nm
最大扭矩 $M_y$ , 静态	31 Nm
最大力矩 $M_z$	20 Nm
最大扭矩 $M_z$ , 静态	31 Nm
位移力	15 N
移动质量	389 g
产品重量	933 g
安装方式	通过内螺纹安装
材料说明	RoHS 合规
导向部件材料	回火钢
外壳材料	阳极氧化精制铝合金
联接板材料	阳极氧化精制铝合金