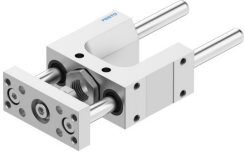


# 导向单元 FEN-12/16-50-KF

订货号: 8204025

FESTO



## 数据表

| 特性                  | 值              |
|---------------------|----------------|
| 规格                  | 12/16          |
| 行程                  | 50 mm          |
| 安装位置                | 可选             |
| 导轨                  | 循环滚珠轴承导轨       |
| 结构特点                | 导轨             |
| 防爆                  | 必须遵守证书中的信息!    |
| 油漆湿润缺陷物质 (PWIS) 符合性 | VDMA24364-B2-L |
| 环境温度                | -20 °C...80 °C |
| 最大力 $F_y$           | 520 N          |
| 最大力 $F_y$ , 静态      | 830 N          |
| 最大力 $F_z$           | 520 N          |
| 最大力 $F_z$ , 静态      | 830 N          |
| 最大力矩 $M_x$          | 12 Nm          |
| 最大扭矩 $M_x$ , 静态     | 20 Nm          |
| 最大力矩 $M_y$          | 7 Nm           |
| 最大扭矩 $M_y$ , 静态     | 12 Nm          |
| 最大力矩 $M_z$          | 7 Nm           |
| 最大扭矩 $M_z$ , 静态     | 12 Nm          |
| 位移力                 | 15 N           |
| 移动质量                | 221 g          |
| 产品重量                | 489 g          |
| 安装方式                | 通过内螺纹安装        |
| 材料说明                | RoHS 合规        |
| 导向部件材料              | 回火钢            |
| 外壳材料                | 阳极氧化精制铝合金      |
| 联接板材料               | 阳极氧化精制铝合金      |