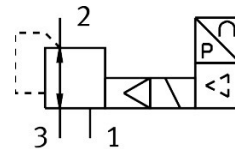


减压阀 MS9-LR-G-PE10-VS

订货号: 8203866

FESTO



数据表

| 特性 | 值 |
|---------------------|--|
| 规格 | 9 |
| 系列 | MS |
| 安装位置 | 可选 |
| 结构特点 | 精确控制先导阀 |
| 控制器功能 | 输出压力常数 具有主压力补偿功能 带二级排气 |
| 工作压力 | 6 bar...11 bar |
| 压力调节范围 | 0.1 bar...10 bar |
| 最大压力迟滞 | 0.05 bar |
| 工作电压范围 DC | 21.6 V...26.4 V |
| 最大电源功耗 | 4.2 W |
| 最大电流消耗 | 0.16 A |
| 标称工作电压 DC | 24 V |
| 残余波纹 | 10 % |
| 模拟输入的信号范围 | 0 - 10 V |
| 工作介质 | 压缩空气, 符合 ISO 8573-1:2010 [7:4:4] 惰性气体 |
| 工作和先导介质说明 | 不可用润滑介质工作 |
| 耐腐蚀等级 CRC | 2 - 中等耐腐蚀能力 |
| 油漆湿润缺陷物质 (PWIS) 符合性 | VDMA24364-B1/B2-L |
| 储存温度 | -10 °C...60 °C |
| 介质温度 | 10 °C...50 °C |
| 环境温度 | 0 °C...60 °C |
| 产品重量 | 1400 g |
| 安装方式 | 要么: 管式安装 带附件 |
| 盖子材料 | 加强型聚酰胺 |
| 材料说明 | RoHS 合规 |
| 底座材料 | 压铸铝 |
| 安装支架材料 | 压铸铝 |
| 外壳材料 | 压铸铝 |

| 特性 | 值 |
|---------|---------------------|
| 模块连接件材料 | 压铸铝 |
| 膜片材料 | NBR |
| 阀的柱头材料 | 精制铝合金 NBR POM |