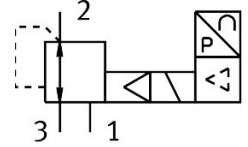


精密减压阀 MS6-LRP-1/2-PI10-VS

订货号: 8203862

FESTO



数据表

特性	值
规格	6
系列	MS
安装位置	可选
结构特点	精确控制先导阀
控制器功能	输出压力常数 带二级排气
工作压力	0.6 Mpa...1.1 Mpa 6 bar...11 bar
压力调节范围	0.1 bar...10 bar
最大压力迟滞	0.05 bar
标准额定流量 (根据 DIN 1343 标准化)	9000 l/min
工作电压范围 DC	21.6 V...26.4 V
最大电源功耗	4.2 W
最大电流消耗	0.16 A
标称工作电压 DC	24 V
残余波纹	10 %
模拟输入的信号范围	4 - 20 mA
CE 认证 (见合格声明)	符合欧盟电磁兼容性指令 符合欧盟 RoHS 指令
CE 标记 (见合格声明)	符合英国 EMC 指令 符合英国 RoHS 指令
工作介质	压缩空气, 符合 ISO 8573-1:2010 [7:4:4] 惰性气体
工作和先导介质说明	酯油 < 0.1mg/m ³ , 符合 ISO 8573-1:2010 [-::2] 标准 不可用润滑介质工作
耐腐蚀等级 CRC	2 - 中等耐腐蚀能力
油漆湿润缺陷物质 (PWIS) 符合性	VDMA24364-B1/B2-L
储存温度	-10 °C...60 °C
介质温度	10 °C...50 °C
环境温度	0 °C...60 °C
产品重量	800 g
安装方式	要么: 管式安装 带附件

特性	值
气接口, 气口 1	G1/2
气接口, 气口 2	G1/2
气接口, 气口 3	G1/4
材料说明	RoHS 合规
密封件材料	NBR
外壳材料	铝