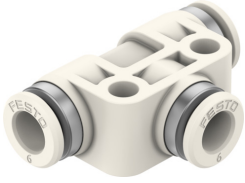


# T 型快插接头

## NPQO-T-Q6-E-P10

订货号: 8203327

FESTO



## 数据表

特性	值
公称通径	5 mm
气管插入深度	15.6 mm
注意气管插入深度	垂直 19 mm
安装位置	可选
设计	T 型
包规格	10
结构特点	推挽原理
派生型	通过安装孔
工作压力时完整温度范围	-0.09 Mpa...0.3 Mpa -13.05 psi...43.5 psi
工作压力完整温度范围	-0.9 bar...3 bar
取决于温度的工作压力	-0.09 Mpa...1.6 Mpa -0.9 bar...16 bar -13.05 psi...232 psi
工作介质	压缩空气, 符合 ISO 8573-1:2010 [7:4:4] 惰性气体 二氧化碳 空气 氧气 氮气
耐腐蚀等级 CRC	2 - 中等耐腐蚀能力
油漆湿润缺陷物质 (PWIS) 符合性	VDMA24364 区域 III
适合食品行业使用	见补充材料说明
介质温度	0 °C...120 °C
环境温度	0 °C...60 °C 32 °F...140 °F
生物相容性符合标准	ISO 18562
根据标准报告表面整洁度	ASTM G 93 ISO 15001
碳氢化合物的最大杂质含量	550 mg/m <sup>2</sup>
产品重量	11.38 g
气接口, 气口 1	适用于气管外径 6 mm
气接口, 气口 2	适用于气管外径 6 mm
释放环颜色	白色

特性	值
材料说明	RoHS 合规
外壳材料	PVDF
释放环材料	PVDF
O 型圈材料	FPM
气管密封件材料	FPM
气管夹紧元件材料	高合金不锈钢
止推环材料	PVDF