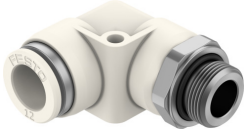


L 型快插式螺纹接头

NPQO-L-G38-Q12-P5

订货号: 8203311

FESTO



数据表

特性	值
公称通径	10 mm
气管插入深度	22 mm
旋入螺钉上的密封件类型	O 形圈
安装位置	可选
设计	L 型
包规格	5
结构特点	推挽原理
派生型	通过安装孔
工作压力时完整温度范围	-0.09 Mpa...0.3 Mpa -13.05 psi...43.5 psi
工作压力完整温度范围	-0.9 bar...3 bar
取决于温度的工作压力	-0.09 Mpa...1.2 Mpa -0.9 bar...12 bar -13.05 psi...174 psi
工作介质	压缩空气, 符合 ISO 8573-1:2010 [7:4:4] 惰性气体 二氧化碳 空气 氧气 氮气
耐腐蚀等级 CRC	2 - 中等耐腐蚀能力
油漆湿润缺陷物质 (PWIS) 符合性	VDMA24364 区域 III
适合食品行业使用	见补充材料说明
介质温度	0 °C...120 °C
环境温度	0 °C...60 °C 32 °F...140 °F
生物相容性符合标准	ISO 18562
根据标准报告表面整洁度	ASTM G 93 ISO 15001
碳氢化合物的最大杂质含量	550 mg/m ²
最大紧固扭矩	10 Nm
标称扭矩	9 Nm
标称紧固扭矩公差	± 10%
产品重量	60.3 g

特性	值
气接口, 气口 1	外螺纹 G3/8
气接口, 气口 2	用于 12 mm 外径的气管
释放环颜色	白色
旋入螺钉的材料	高合金不锈钢
材料说明	RoHS 合规
外壳材料	PVDF
螺纹密封件材料	FPM
释放环材料	PVDF
O 型圈材料	FPM
气管密封件材料	FPM
气管夹紧元件材料	高合金不锈钢
止推环材料	PVDF