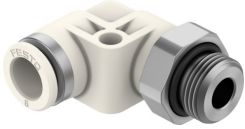


L 型快插式螺纹接头

NPQO-L-G14-Q8-P10

订货号: 8203308

FESTO



数据表

| 特性 | 值 |
|---------------------|--|
| 公称通径 | 6 mm |
| 气管插入深度 | 17.6 mm |
| 旋入螺钉上的密封件类型 | O 形圈 |
| 安装位置 | 可选 |
| 设计 | L 型 |
| 包规格 | 10 |
| 结构特点 | 推挽原理 |
| 派生型 | 通过安装孔 |
| 工作压力时完整温度范围 | -0.09 Mpa...0.3 Mpa -13.05 psi...43.5 psi |
| 工作压力完整温度范围 | -0.9 bar...3 bar |
| 取决于温度的工作压力 | -0.09 Mpa...1.6 Mpa -0.9 bar...16 bar -13.05 psi...232 psi |
| 工作介质 | 压缩空气, 符合 ISO 8573-1:2010 [7:4:4] 惰性气体 二氧化碳 空气 氧气 氮气 |
| 耐腐蚀等级 CRC | 2 - 中等耐腐蚀能力 |
| 油漆湿润缺陷物质 (PWIS) 符合性 | VDMA24364 区域 III |
| 适合食品行业使用 | 见补充材料说明 |
| 介质温度 | 0 °C...120 °C |
| 环境温度 | 0 °C...60 °C 32 °F...140 °F |
| 生物相容性符合标准 | ISO 18562 |
| 根据标准报告表面整洁度 | ASTM G 93 ISO 15001 |
| 碳氢化合物的最大杂质含量 | 550 mg/m ² |
| 最大紧固扭矩 | 9 Nm |
| 标称扭矩 | 8 Nm |
| 标称紧固扭矩公差 | ± 10% |
| 产品重量 | 27.96 g |

| 特性 | 值 |
|-----------|--------------|
| 气接口, 气口 1 | 外螺纹 G1/4 |
| 气接口, 气口 2 | 适用于气管外径 8 mm |
| 释放环颜色 | 白色 |
| 旋入螺钉的材料 | 高合金不锈钢 |
| 材料说明 | RoHS 合规 |
| 外壳材料 | PVDF |
| 螺纹密封件材料 | FPM |
| 释放环材料 | PVDF |
| O 型圈材料 | FPM |
| 气管密封件材料 | FPM |
| 气管夹紧元件材料 | 高合金不锈钢 |
| 止推环材料 | PVDF |