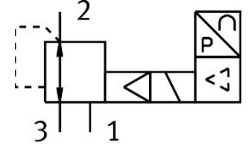


# 比例压力调节阀

## VPPE-3-1-1/4-2-MR-E1T-F1A

订货号: 8202577

FESTO



### 数据表

| 特性                       | 值                                 |
|--------------------------|-----------------------------------|
| 公称通径, 气源                 | 5 mm                              |
| 公称通径, 排气                 | 2.5 mm                            |
| 驱动方式                     | 电控                                |
| 密封原理                     | 软密封                               |
| 安装位置                     | 可选<br>最好垂直安装                      |
| 结构特点                     | 先导膜片式减压阀                          |
| 短路电流额定值                  | 适用于所有电气连接                         |
| 额定值输入                    | 数字量                               |
| 安全注意事项                   | 安全位置 VPPE: 如果电源电缆中断, 输出压力将不受调节。   |
| 反极性保护                    | 适用于所有电气连接                         |
| 复位类型                     | 弹簧复位                              |
| 先导类型                     | 先导驱动                              |
| 阀功能                      | 三通比例压力调节阀                         |
| 显示类型                     | LED 指示器<br>3 位数字                  |
| 压力调节范围 MPa               | 0.002 Mpa...0.2 Mpa               |
| 压力调节范围                   | 0.02 bar...2 bar                  |
| 值范围 MPa                  | 0 bit...200 bit                   |
| 值范围 bar                  | 0 bit...2000 bit                  |
| 值范围 psi                  | 0 bit...290 bit                   |
| 入口压力 1                   | 3 bar...4 bar                     |
| 气源压力 1 MPa               | 0.3 Mpa...0.4 Mpa                 |
| 最大压力迟滞                   | 0.002 Mpa<br>0.02 bar<br>0.29 psi |
| 标准额定流量 (根据 DIN 1343 标准化) | 700 l/min                         |
| 工作电压范围 DC                | 21.6 V...26.4 V                   |
| 最大电流消耗                   | 160 mA                            |
| 持续通电率                    | 100%                              |
| 最大电源功耗                   | 4.2 W                             |
| 协议                       | Modbus® RTU                       |

| 特性                  | 值  |
|---------------------|--|
| 残余波纹                | 10 %                                     |
| 工作介质                | 压缩空气, 符合 ISO 8573-1:2010 [7:4:4]<br>惰性气体 |
| 工作和先导介质说明           | 不可用润滑介质工作                                |
| 认证                  | RCM 商标<br>c UL us 认证 (OL)                |
| KC 标记               | KC-EMV                                   |
| CE 认证 (见合格声明)       | 符合欧盟电磁兼容性指令<br>符合欧盟 RoHS 指令              |
| CE 标记 (见合格声明)       | 符合英国 EMC 指令<br>符合英国 RoHS 指令              |
| 证书签发机构              | UL E322346                               |
| 耐腐蚀等级 CRC           | 2 - 中等耐腐蚀能力                              |
| 油漆湿润缺陷物质 (PWIS) 符合性 | VDMA24364-B2-L                           |
| 适用于锂离子电池生产          | 适用于铜/锌/镍值降低的电池生产 (F1a)                   |
| 介质温度                | 10 °C...50 °C                            |
| 防护等级                | IP65                                     |
| 环境温度                | 0 °C...60 °C                             |
| 产品重量                | 390 g                                    |
| 线性度                 | 1 %FS                                    |
| 迟滞                  | 1 %FS                                    |
| 重复精度                | 1 %FS                                    |
| 总精度                 | 1.5%FS                                   |
| 温度系数                | 0.04 %/K                                 |
| 电气接口                | 5 针<br>M12<br>插头                         |
| 串行接口类型              | RS485-A                                  |
| 安装方式                | 带通孔                                      |
| 气接口, 气口 1           | G1/4                                     |
| 气接口, 气口 2           | G1/4                                     |
| 气接口, 气口 3           | G1/8                                     |
| 材料说明                | RoHS 合规                                  |
| 外壳材料                | 铝粉涂层                                     |