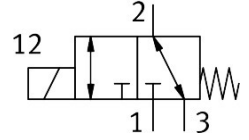
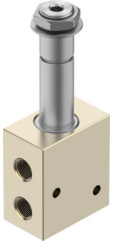


# 阀

## VOFD-L50T-M32-MN-N14-10-R16-F10

订货号: 8201900

FESTO



### 数据表

特性	值
阀功能	两位三通, 常闭, 单稳态
驱动方式	电控
宽度	51 mm
标准额定流量 (根据 DIN 1343 标准化)	493 l/min
工作气口	1/4 NPT
工作压力	0 Mpa...1 Mpa 0 bar...10 bar 0 psi...145 psi
结构特点	直动式提动阀
复位类型	弹簧复位
防护等级	IP65
证书签发机构	TÜV 968/V 1251.00/21
公称通径	5 mm
密封原理	软密封
安装位置	可选
手控装置	无
先导类型	直接
流向	可逆
安全功能	安全排气
安全完整性等级 (SIL)	可达 SIL 3 高需求模式 可达 SIL 3 低需求模式
适用于真空	是
b 值	0.25
C 值	2 l/sbar
流量 Kv, 增压	0.36 m³/h
排气流量 Kv	0.36 m³/h
标准标称流量 2-3	429 l/min
关闭时间	60 ms
打开时间	40 ms
防爆	☑ 1 (ATEX) ☑ 2 (ATEX) ☑ 21 (ATEX) ☑ 22 (ATEX)

特性	值
工作介质	压缩空气, 符合 ISO 8573-1:2010 [7:2:2]
扩展的环境温度范围	-25 ... 60°C 低要求模式
耐腐蚀等级 CRC	1 - 低耐腐蚀能力
油漆湿润缺陷物质 (PWIS) 符合性	VDMA24364 区域 III
介质温度	-25 °C...60 °C
环境温度	-25 °C...60 °C
产品重量	750 g
气接口, 气口 1	1/4 NPT
气接口, 气口 2	1/4 NPT
气接口, 气口 3	1/4 NPT
材料说明	RoHS 合规
密封件材料	NBR
外壳材料	黄铜