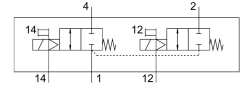


电磁阀

VSVA-B-T22C-MZD-D1-F8

订货号: 8198552

FESTO



数据表

特性	值
阀功能	2x 两位两通单稳态, 常闭
驱动方式	电控
宽度	42 mm
标准化额定流量, 符合 ISO 8778	1700 l/min
工作气口	底座规格 1, 符合 ISO 5599-1 标准
工作压力	-0.09 Mpa...1 Mpa -0.9 bar...10 bar
结构特点	活塞闸阀
复位类型	弹簧复位
防护等级	IP65 NEMA 4
公称通径	8 mm
网格尺寸	43 mm
排气功能	通过单个气路板
密封原理	软密封
安装位置	可选
符合标准	ISO 5599-1
手控装置	锁定式
先导类型	先导驱动
先导气源	外部
流向	可逆
搭接	正重叠
先导压力 Mpa	0.3 Mpa...1 Mpa
先导压力	3 bar...10 bar
适用于真空	是
b 值	0.18
C 值	6.503 l/sbar
阀流量	1500 l/min
单个底座上阀的流量	1300 l/min
阀流量, 气动互连, 流量优化	1500 l/min
气动互连阀的流量	1300 l/min
最大开关频率	5 Hz

特性	值
关闭时间	28 ms
打开时间	18 ms
持续通电率	100%
工作介质	压缩空气, 符合 ISO 8573-1:2010 [7:4:4]
工作和先导介质说明	可用润滑介质工作 (之后须一直润滑介质工作)
油漆湿润缺陷物质 (PWIS) 符合性	VDMA24364-B1/B2-L
介质温度	-10 °C...50 °C
相对空气湿度	0 - 90%
声压级	85 dB(A)
先导介质	压缩空气, 符合 ISO 8573-1:2010 [7:4:4]
环境温度	-10 °C...50 °C
用于阀安装的最大紧固扭矩	1 Nm
产品重量	400 g
安装方式	底座上
先导气口 12	底座规格 1, 符合 ISO 5599-1 标准
先导气口 14	底座规格 1, 符合 ISO 5599-1 标准
气接口, 气口 1	底座规格 1, 符合 ISO 5599-1 标准
气接口, 气口 2	底座规格 1, 符合 ISO 5599-1 标准
气接口, 气口 3	底座规格 1, 符合 ISO 5599-1 标准
气接口, 气口 4	底座规格 1, 符合 ISO 5599-1 标准
气接口, 气口 5	底座规格 1, 符合 ISO 5599-1 标准
先导控制接口	符合 ISO 15218 标准
材料说明	RoHS 合规
密封件材料	NBR
外壳材料	压铸铝
螺钉材料	钢