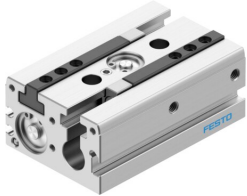


平行气爪 HPPL-16-40-A-F1A

订货号: 8197420

FESTO



数据表

特性	值
规格	16
总行程	40 mm
每个爪手夹爪的行程	20 mm
摆动爪手夹爪的最大间隙 ax、ay	0.2 deg
最大爪手夹爪间隙 Sz	0.05 mm
重复精度, 爪手	0.03 mm
爪手夹爪的数量	2
驱动系统	气动
安装位置	可选
工作模式	双作用
缓冲	两端带弹性缓冲垫, 无金属固定挡块
爪手功能	平行
爪手力备份	无
结构特点	双活塞 导轨 活塞闸阀 T型 齿轮齿条
导轨	重载导轨
位置检测	通过接近开关
派生型	不使用以铜、锌或镍为主要成分的金属。例外情况: 钢铁所含的镍、化学镀镍的表面、印刷电路板、电缆、电插头连接器和线圈。
工作压力	0.2 Mpa...0.8 Mpa 2 bar...8 bar 29 psi...116 psi
6 bar 时的最短打开时间	94 ms
6 bar 时的最短关闭时间	61 ms
每个外部爪手夹爪的最大质量	80 g
工作介质	压缩空气, 符合 ISO 8573-1:2010 [7:4:4]
工作和先导介质说明	可用润滑介质工作 (之后须一直润滑介质工作)
耐冲击性	冲击测试, 严重性等级 2, 符合 FN 942017-5 和 EN 60068-2-27
耐腐蚀等级 CRC	1 - 低耐腐蚀能力
油漆湿润缺陷物质 (PWIS) 符合性	VDMA24364-B1/B2-L

特性	值
适用于锂离子电池生产	适用于铜/锌/镍值降低的电池生产 (F1a)
抗振性	运输应用测试, 严重性等级 2, 符合 FN 942017-4和 EN 60068-2-6
防护等级	IP40
环境温度	-10 °C...80 °C
总抓取力, 打开, 6 bar	124 N
总爪手力, 关闭, 6 bar	186 N
每个爪手夹爪的抓取力, 打开, 6 bar	62 N
爪手夹爪的抓取力, 关闭, 6 bar	93 N
0 mm 时, 0.6 MPa (6 bar,87 psi) 压力下, 总抓取力理论值, 打开	160 N 80 N
0 mm 时, 0.6 MPa (6 bar,87 psi) 压力下, 总抓取力理论值, 合拢	222 N 111 N
转动惯量	2.2 kgcm ²
最大力 Fz	500 N
爪手的最大扭矩 Mx, 静态	35 Nm
抓手最大扭矩 My, 静态	35 Nm
抓手最大扭矩 Mz, 静态	35 Nm
产品重量	341 g
安装方式	通过内螺纹和定位套 通过通孔和定位套
气动接口	M3 M5
材料说明	RoHS 合规 不含铜
端盖材料	阳极氧化精制铝合金
端板材料	阳极氧化精制铝合金
外壳材料	阳极氧化精制铝合金
爪手夹爪材料	高合金不锈钢
活塞材料	阳极氧化铝合金
活塞密封件材料	TPE-U(PU)
活塞杆材料	高合金不锈钢
O 型圈材料	NBR
螺钉材料	化学方法镀镍钢
齿轮材料	高合金钢
抓手手指材质	阳极氧化铝合金