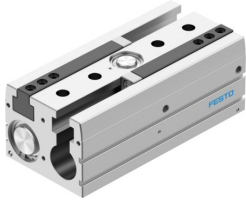


# 平行气爪 HPPL-50-200-A-F1A

订货号: 8196376

FESTO



## 数据表

| 特性                  | 值  |
|---------------------|--|
| 规格                  | 50   |
| 总行程                 | 200 mm   |
| 每个爪手夹爪的行程           | 100 mm   |
| 摆动爪手夹爪的最大间隙 ax、ay   | 0.2 deg  |
| 最大爪手夹爪间隙 Sz         | 0.05 mm  |
| 重复精度, 爪手            | 0.03 mm  |
| 爪手夹爪的数量             | 2  |
| 驱动系统                | 气动   |
| 安装位置                | 可选   |
| 工作模式                | 双作用  |
| 缓冲                  | 两端带弹性缓冲垫, 无金属固定挡块  |
| 爪手功能                | 平行   |
| 爪手力备份               | 无  |
| 结构特点                | 双活塞<br>导轨<br>活塞闸阀<br>T型<br>齿轮齿条                            |
| 导轨                  | 重载导轨   |
| 位置检测                | 通过接近开关   |
| 派生型                 | 不使用以铜、锌或镍为主要成分的金属。例外情况: 钢铁所含的镍、化学镀镍的表面、印刷电路板、电缆、电插头连接器和线圈。 |
| 工作压力                | 0.2 Mpa...0.8 Mpa<br>2 bar...8 bar<br>29 psi...116 psi     |
| 6 bar 时的最短打开时间      | 753 ms   |
| 6 bar 时的最短关闭时间      | 601 ms   |
| 每个外部爪手夹爪的最大质量       | 730 g  |
| 工作介质                | 压缩空气, 符合 ISO 8573-1:2010 [7:4:4]                           |
| 工作和先导介质说明           | 可用润滑介质工作 (之后须一直润滑介质工作)                                     |
| 耐冲击性                | 冲击测试, 严重性等级 2, 符合 FN 942017-5 和 EN 60068-2-27              |
| 耐腐蚀等级 CRC           | 1 - 低耐腐蚀能力   |
| 油漆湿润缺陷物质 (PWIS) 符合性 | VDMA24364-B1/B2-L  |

| 特性  | 值   |
|---|---|
| 适用于锂离子电池生产                                      | 适用于铜/锌/镍值降低的电池生产 (F1a)                        |
| 抗振性   | 运输应用测试, 严重性等级 2, 符合 FN 942017-4和 EN 60068-2-6 |
| 防护等级  | IP40  |
| 环境温度  | -10 °C...80 °C                                |
| 总抓取力, 打开, 6 bar                                 | 1776 N  |
| 总爪手力, 关闭, 6 bar                                 | 2018 N  |
| 每个爪手夹爪的抓取力, 打开, 6 bar                           | 888 N   |
| 爪手夹爪的抓取力, 关闭, 6 bar                             | 1009 N  |
| 0 mm 时, 0.6 MPa (6 bar,87 psi) 压力下, 总抓取力理论值, 打开 | 1822 N<br>911 N                               |
| 0 mm 时, 0.6 MPa (6 bar,87 psi) 压力下, 总抓取力理论值, 合拢 | 2064 N<br>1032 N                              |
| 转动惯量  | 499.63 kgcm <sup>2</sup>                      |
| 最大力 Fz  | 5300 N  |
| 爪手的最大扭矩 Mx, 静态                                  | 240 Nm  |
| 抓手最大扭矩 My, 静态                                   | 150 Nm  |
| 抓手最大扭矩 Mz, 静态                                   | 220 Nm  |
| 产品重量  | 7538 g  |
| 安装方式  | 通过内螺纹和定位套<br>通过通孔和定位套                         |
| 气动接口  | G1/8  |
| 材料说明  | RoHS 合规<br>不含铜                                |
| 端盖材料  | 阳极氧化精制铝合金                                     |
| 端板材料  | 阳极氧化精制铝合金                                     |
| 外壳材料  | 阳极氧化精制铝合金                                     |
| 爪手夹爪材料  | 高合金不锈钢  |
| 活塞材料  | 阳极氧化铝合金                                       |
| 活塞密封件材料   | TPE-U(PU)                                     |
| 活塞杆材料   | 高合金不锈钢  |
| O 型圈材料  | NBR   |
| 螺钉材料  | 化学方法镀镍钢                                       |
| 齿轮材料  | 高合金钢  |
| 抓手手指材质  | 阳极氧化铝合金                                       |