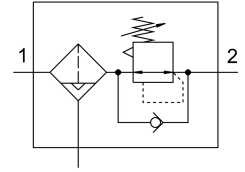


过滤减压阀 PCRP-44-G12-12-C-R1-VC-T31

订货号: 8195724

FESTO



数据表

特性	值
规格	44
系列	P
控制锁	调节螺丝, 带锁
安装位置	垂直 +/-5°
过滤等级	5 µm
冷凝水排放装置	全自动
结构特点	带压力表的过滤减压阀
符合标准	NACE MR0175/ISO 15156 (外壳和罩)
最大冷凝容积	12 ml
控制器功能	具有主压力补偿功能 带二级排气
压力表 (模拟) 或压力显示器 (数字)	为 G1/4 准备
工作压力	0.2 MPa...1.2 MPa 2 bar...12 bar
压力调节范围	0.5 bar...12 bar
最大压力迟滞	0.02 MPa 0.2 bar 2.9 psi
最大标准流量	2400 l/min
标准标称流量	1600 l/min
防爆	必须遵守证书中的信息! 区 1 (ATEX) 区 2 (ATEX) 区 21 (ATEX) 区 22 (ATEX)
工作介质	压缩空气, 符合 ISO 8573-1:2010 [-:4:-] 惰性气体
工作和先导介质说明	可用润滑介质工作
油漆湿润缺陷物质 (PWIS) 符合性	VDMA24364 区域 III
储存温度	-10 °C...60 °C
输出口空气纯净度等级	压缩空气, 符合 ISO 8573-1 : 2010 [6 : 4 : 4]
介质温度	0 °C...60 °C
环境温度	0 °C...60 °C
产品重量	890 g

特性	值
安装方式	管式安装
压力表接口	G1/4
气接口, 气口 1	G1/2
气接口, 气口 2	G1/2
气接口, 气口 3	G1/8
过滤器支架的材料	POM
材料说明	RoHS 合规
安装支架材料	高合金不锈钢
密封件材料	NBR
弹簧材料	高合金不锈钢
过滤器材料	PE
外壳材料	压铸不锈钢
外壳物料编号	1.4409/CF3M(316L)
调节螺丝材料	高合金不锈钢
碗罩材料	高合金不锈钢
碗罩的物料编号	1.4409/CF3M (316L)