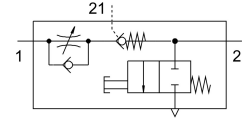


单向节流阀 VFOF-LE-BAH-G18-Q4

订货号: 8193269

FESTO



数据表

特性	值
阀功能	排气单向节流功能
附加功能的选择	单向驱动阀
气接口, 气口 1	QS-4
气接口, 气口 2	G1/8
驱动方式	手册
先导气口 21	QS-4
调节元件	内六角
安装方式	拧入
流量控制方向上的标准标称流量	240 l/min
封锁方向上的标准标称流量	120 l/min...220 l/min
工作压力	0.02 MPa...1 MPa 0.2 bar...10 bar 2.9 psi...145 psi
先导压力 Mpa	0.2 MPa...1 MPa
先导压力	2 bar...10 bar
环境温度	-10 °C...60 °C
先导压力 psi	29 psi...145 psi
外壳材料	PBT
防爆	区 2 (ATEX) 区 22 (ATEX)
安装位置	可选
驱动连续运行功能类型	气动
手动排气功能	按钮式
可旋转性	360°/不允许连续旋转
工作压力时完整温度范围	0.02 MPa...1 MPa 2.9 psi...145 psi
工作压力完整温度范围	0.2 bar...10 bar
流量控制方向上的标准流量 6 → 0 bar	420 l/min
已驱动时止回方向上的标准流量 6 → 0 bar	400 l/min...460 l/min
未驱动时, 止回方向上的标准流量 6 → 0 bar	400 l/min...460 l/min
驱动后止回方向上的标准额定流量	150 l/min...230 l/min
未驱动的止回方向上的标准标称流量	120 l/min...220 l/min

特性	值
关闭时间	9 ms
打开时间	6 ms
工作介质	压缩空气, 符合 ISO 8573-1:2010 [7:4:4]
工作和先导介质说明	可用润滑介质工作 (之后须一直润滑介质工作)
油漆湿润缺陷物质 (PWIS) 符合性	VDMA24364-B1/B2-L
介质温度	-10 °C...60 °C
先导介质	压缩空气, 符合 ISO 8573-1:2010 [7:4:4]
标称扭矩	3 Nm 6 Nm
标称紧固扭矩公差	± 20%
允许的驱动力矩, 调节螺丝	1 Nm
产品重量	29.2 g
盖子材料	ES-BE PBT
材料说明	RoHS 合规
密封件材料	NBR
中空螺栓材料	精制铝合金
套管材料	精制铝合金
释放环材料	POM
调节螺丝材料	黄铜