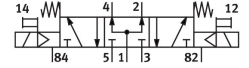


电磁阀

VUVS-L25-P53U-MD-N14-FN

订货号: 8193000

FESTO



数据表

特性	值
阀功能	三位五通, 中压式
驱动方式	电控
阀尺寸	26.5 mm
标准额定流量 (根据 DIN 1343 标准化)	1000 l/min
工作气口	1/4 NPT
工作压力	0.25 Mpa...0.8 Mpa 2.5 bar...8 bar
结构特点	活塞闸阀
复位类型	弹簧复位
排气功能	带节流选项
密封原理	软密封
安装位置	可选
手控装置	锁定式
先导类型	先导驱动
先导气源	内先导
流向	不可逆
搭接	正重叠
先导压力 Mpa	0.25 Mpa...0.8 Mpa
先导压力	2.5 bar...8 bar
b 值	0.4
C 值	4.3 l/sbar
关闭时间	151 ms
打开时间	40 ms
逆转开关时间	98 ms
防爆	必须遵守证书中的信息! 区 1 (ATEX) 区 2 (ATEX) 区 21 (ATEX) 区 22 (ATEX)
工作介质	压缩空气, 符合 ISO 8573-1:2010 [7:4:4]
工作和先导介质说明	可用润滑介质工作 (之后须一直润滑介质工作)
抗振性	运输应用测试, 严重性等级 2, 符合 FN 942017-4和 EN 60068-2-6
耐冲击性	冲击测试, 严重性等级 2, 符合 FN 942017-5 和 EN 60068-2-27

特性	值
耐腐蚀等级 CRC	2 - 中等耐腐蚀能力
油漆湿润缺陷物质 (PWIS) 符合性	VDMA24364-B1/B2-L
洁净室等级	6 级, 符合 ISO 14644-1
介质温度	-10 °C...60 °C
先导介质	压缩空气, 符合 ISO 8573-1:2010 [7:4:4]
环境温度	-10 °C...60 °C
产品重量	324 g
通风接口	非管式
气接口, 气口 1	1/4 NPT
气接口, 气口 2	1/4 NPT
气接口, 气口 3	1/4 NPT
气接口, 气口 4	1/4 NPT
气接口, 气口 5	1/4 NPT
材料说明	RoHS 合规
密封件材料	HNBR NBR
外壳材料	压铸铝 带涂层
活塞式滑阀材料	精制铝合金
螺钉材料	镀锌钢