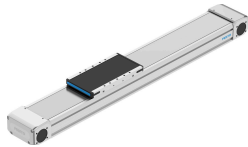


# 齿形带式电缸 ELGD-TB-KF-WD-100-800-0H-L-PU2

订货号: 8192378

FESTO



## 数据表

| 特性                                   | 值                       |
|--------------------------------------|-------------------------|
| 驱动小齿轮的有效直径                           | 26.74 mm                |
| 工作行程                                 | 800 mm                  |
| 规格                                   | 100                     |
| 行程余量                                 | 0 mm                    |
| 齿形带齿距                                | 3 mm                    |
| 安装位置                                 | 可选                      |
| 导轨                                   | 循环滚珠轴承导轨                |
| 结构特点                                 | 直线型电缸<br>带齿形带           |
| 电机类型                                 | 步进电机<br>伺服电机            |
| 测量系统的功能原理                            | 增量                      |
| 位置检测                                 | 通过电感式传感器                |
| 最大加速度                                | 50 m/s <sup>2</sup>     |
| 最大速度                                 | 3 m/s                   |
| 重复精度                                 | ±0.1 mm                 |
| 持续通电率                                | 100%                    |
| 油漆湿润缺陷物质 (PWIS) 符合性                  | VDMA24364 区域 III        |
| 防护等级                                 | IP30                    |
| 环境温度                                 | 0 °C...60 °C            |
| 端位的冲击能量                              | 0,75 mJ                 |
| 终端位置冲击能量的相关注意事项                      | 在 0.01 m/s 的最大返回速度下     |
| 区域 I <sub>y</sub> 的第二力矩              | 347100 mm <sup>4</sup>  |
| 区域 I <sub>z</sub> 的第二力矩              | 2268000 mm <sup>4</sup> |
| 最大驱动扭矩                               | 3.2 Nm                  |
| 最大力 F <sub>y</sub>                   | 4376 N                  |
| 最大力 F <sub>z</sub>                   | 4286 N                  |
| 电缸的最大力 F <sub>y</sub>                | 3236 N                  |
| 电缸的最大力 F <sub>z</sub>                | 2250 N                  |
| 100 km 理论寿命值的 F <sub>y</sub> (仅供参考)  | 18415 N                 |
| 100 km 理论寿命值时的 F <sub>z</sub> (仅供参考) | 18415 N                 |
| 最大空转运行传输电阻                           | 29.9 N                  |

| 特性                          | 值                        |
|-----------------------------|--------------------------|
| 最大力矩 $M_x$                  | 130 Nm                   |
| 最大力矩 $M_y$                  | 200 Nm                   |
| 最大力矩 $M_z$                  | 200 Nm                   |
| 电缸的最大扭矩 $M_x$               | 168 Nm                   |
| 电缸的最大扭矩 $M_y$               | 200 Nm                   |
| 电缸的最大扭矩 $M_z$               | 200 Nm                   |
| 100 km 理论寿命值时的 $M_x$ (仅供参考) | 645 Nm                   |
| 100 km 理论寿命值时的 $M_y$ (仅供参考) | 720 Nm                   |
| 100 km 理论寿命值时的 $M_z$ (仅供参考) | 720 Nm                   |
| 滑块表面和导轨中心之间的距离              | 47 mm                    |
| 最大进给力 $F_x$                 | 240 N                    |
| 转动惯量 $I_t$                  | 108900 mm <sup>4</sup>   |
| 每米行程的惯性动量 $J_H$             | 0.2252 kgcm <sup>2</sup> |
| 每公斤工作负载的转动惯量 $J_L$          | 1.7876 kgcm <sup>2</sup> |
| 惯性动量 $J_O$                  | 2.9542 kgcm <sup>2</sup> |
| 进给常数                        | 84 mm/U                  |
| 参考使用寿命                      | 5000 km                  |
| 维护间隔                        | 终生润滑                     |
| 移动质量                        | 1360 g                   |
| 产品重量                        | 3864 g                   |
| 0 mm 行程的基本重量                | 3864 g                   |
| 每 10 m 行程的附加重量              | 55 g                     |
| 动态偏转 (移动负载)                 | 轴长的 0.05%，最大 0.5 mm      |
| 静态偏转 (负载静止)                 | 轴长的 0.1%                 |
| 接口代码，驱动器                    | L38                      |
| 端盖材料                        | 压铸铝，带涂层                  |
| 型材材料                        | 阳极氧化精制铝合金                |
| 材料说明                        | RoHS 合规                  |
| 防尘带材料                       | 高合金不锈钢                   |
| 驱动盖材料                       | 压铸铝，带涂层                  |
| 导向滑块材料                      | 钢                        |
| 导轨材料                        | 钢                        |
| 滑轮材料                        | 高合金不锈钢                   |
| 滑块材料                        | 精制铝合金                    |
| 齿形带材料                       | 聚氨酯，带钢丝绳                 |