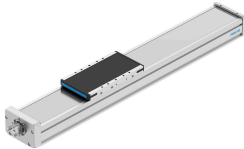


# 丝杠式电缸 ELGD-BS-KF-WD-100-300-0H-10P-L

订货号: 8192322

FESTO



## 数据表

特性	值
工作行程	300 mm
规格	100
行程余量	0 mm
理论反向间隙	0,15 mm
丝杆直径	10 mm
丝杆螺距	10 mm/U
安装位置	可选
导轨	循环滚珠轴承导轨
结构特点	直线型电缸 带滚珠丝杠
电机类型	步进电机 伺服电机
丝杆类型	滚珠丝杆传动
位置检测	通过电感式传感器
最大加速度	15 m/s <sup>2</sup>
最大转速	8000 1/min
最大速度	1.33 m/s
重复精度	±0.01 mm
持续通电率	100%
油漆湿润缺陷物质 ( PWIS ) 符合性	VDMA24364 区域 III
防护等级	IP30
环境温度	0 °C...60 °C
端位的冲击能量	1 mJ
终端位置冲击能量的相关注意事项	在 0.01 m/s 的最大返回速度下
区域 Iy 的第二力矩	347100 mm <sup>4</sup>
区域 Iz 的第二力矩	2268000 mm <sup>4</sup>
v <sub>max</sub> 时的空转扭矩	0.083 Nm
v <sub>min</sub> 下的空转扭矩	0.026 Nm
最大力 F <sub>y</sub>	4400 N
最大力 F <sub>z</sub>	4400 N
电缸的最大力 F <sub>y</sub>	3236 N
电缸的最大力 F <sub>z</sub>	2250 N

特性	值
100 km 理论寿命值的 $F_y$ (仅供参考)	18415 N
100 km 理论寿命值时的 $F_z$ (仅供参考)	18415 N
最大力矩 $M_x$	140 Nm
最大力矩 $M_y$	230 Nm
最大力矩 $M_z$	220 Nm
电缸的最大扭矩 $M_x$	160 Nm
电缸的最大扭矩 $M_y$	230 Nm
电缸的最大扭矩 $M_z$	191 Nm
100 km 理论寿命值时的 $M_x$ (仅供参考)	645 Nm
100 km 理论寿命值时的 $M_y$ (仅供参考)	720 Nm
100 km 理论寿命值时的 $M_z$ (仅供参考)	720 Nm
滑块表面和导轨中心之间的距离	47 mm
驱动轴的最大径向力	180 N
最大进给力 $F_x$	1100 N
转动惯量 $I_t$	108900 mm <sup>4</sup>
每米行程的惯性动量 $J_H$	0.07554 kgcm <sup>2</sup>
每公斤工作负载的转动惯量 $J_L$	0.02533 kgcm <sup>2</sup>
惯性动量 $J_O$	0.05632 kgcm <sup>2</sup>
进给常数	10 mm/U
参考使用寿命	5000 km
维护间隔	终生润滑
移动质量	1185 g
0 mm 行程的基本重量	2979 g
每 10 m 行程的附加重量	59 g
动态偏转 (移动负载)	轴长的 0.05%，最大 0.5 mm
静态偏转 (负载静止)	轴长的 0.1%
接口代码，驱动器	T42
端盖材料	压铸铝，带涂层
型材材料	阳极氧化精制铝合金
材料说明	RoHS 合规
防尘带材料	高合金不锈钢
驱动盖材料	压铸铝，带涂层
导向滑块材料	钢
导轨材料	钢
滑块材料	精制铝合金
心轴螺母材料	钢
丝杆材料	钢