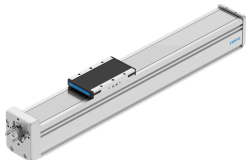


丝杠式电缸 ELGD-BS-KF-80-800-0H-5P

订货号: 8192273

FESTO



数据表

特性	值
工作行程	800 mm
规格	80
行程余量	0 mm
理论反向间隙	0,15 mm
丝杆直径	16 mm
丝杆螺距	5 mm/U
安装位置	可选
导轨	循环滚珠轴承导轨
结构特点	直线型电缸 带滚珠丝杠
电机类型	步进电机 伺服电机
丝杆类型	滚珠丝杆传动
位置检测	通过电感式传感器
最大加速度	15 m/s ²
最大转速	5000 1/min
最大速度	0.42 m/s
重复精度	±0.01 mm
持续通电率	100%
油漆湿润缺陷物质 (PWIS) 符合性	VDMA24364 区域 III
防护等级	IP30
环境温度	0 °C...60 °C
端位的冲击能量	2 mJ
终端位置冲击能量的相关注意事项	在 0.01 m/s 的最大返回速度下
区域 Iy 的第二力矩	1213000 mm ⁴
区域 Iz 的第二力矩	2052000 mm ⁴
v _{max} 时的空转扭矩	0.172 Nm
v _{min} 下的空转扭矩	0.065 Nm
最大力 F _y	3906 N
最大力 F _z	3913 N
电缸的最大力 F _y	2291 N
电缸的最大力 F _z	2500 N

特性	值
100 km 理论寿命值的 F_y (仅供参考)	17576 N
100 km 理论寿命值时的 F_z (仅供参考)	17576 N
最大力矩 M_x	95 Nm
最大力矩 M_y	42 Nm
最大力矩 M_z	42 Nm
电缸的最大扭矩 M_x	95 Nm
电缸的最大扭矩 M_y	42 Nm
电缸的最大扭矩 M_z	42 Nm
100 km 理论寿命值时的 M_x (仅供参考)	422 Nm
100 km 理论寿命值时的 M_y (仅供参考)	162 Nm
100 km 理论寿命值时的 M_z (仅供参考)	162 Nm
滑块表面和导轨中心之间的距离	62 mm
驱动轴的最大径向力	500 N
最大进给力 F_x	2650 N
转动惯量 I_t	405000 mm ⁴
每米行程的惯性动量 J_H	0.39016 kgcm ²
每公斤工作负载的转动惯量 J_L	0.00633 kgcm ²
惯性动量 J_O	0.10619 kgcm ²
进给常数	12 mm/U
参考使用寿命	5000 km
维护间隔	终生润滑
移动质量	990 g
0 mm 行程的基本重量	3147 g
每 10 m 行程的附加重量	90 g
动态偏转 (移动负载)	轴长的 0.05%，最大 0.5 mm
静态偏转 (负载静止)	轴长的 0.1%
接口代码，驱动器	T46
端盖材料	压铸铝，带涂层
型材材料	阳极氧化精制铝合金
材料说明	RoHS 合规
防尘带材料	高合金不锈钢
驱动盖材料	压铸铝，带涂层
导向滑块材料	钢
导轨材料	钢
滑块材料	精制铝合金
心轴螺母材料	钢
丝杆材料	钢