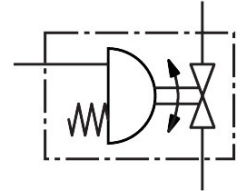
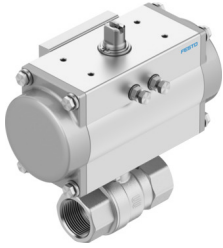


成套球阀

VAPB-A-2 1/2-F-25-F07-PB160

订货号: 8191934

FESTO



数据表

特性	值
结构特点	两通型球阀 摆动气缸
驱动方式	气动
密封原理	软密封
安装位置	可选
安装方式	管式安装
过程阀连接	Rp2 1/2
开关位置指示器	插槽方向 = 流向
法兰孔型	F07
公称通径 DN	63
阀功能	2/2
流向	可逆
工作压力	0.55 Mpa...0.8 Mpa 5.5 bar...8 bar 79.75 psi...116 psi
标称压力 PN	25
差压/额定压力时过程阀 PN 的起动扭矩	45 Nm
基于标准	EN 10226-1 ISO 5211
中等	压缩空气, 符合 ISO 8573-1:2010 [:-:-] 惰性气体 水 - 无水蒸气 中性流体 按要求提供其它介质
工作介质	压缩空气, 符合 ISO 8573-1:2010 [7:4:4]
工作和先导介质说明	可用润滑介质工作 (之后须一直润滑介质工作)
介质温度	-10 °C...200 °C
流量 Kv	535 m³/h
材料说明	RoHS 合规
油漆湿润缺陷物质 (PWIS) 符合性	VDMA24364 区域 III
外壳材料	镀镍黄铜
外壳物料编号	2.0402 CW617N

特性	值
阀座密封件材料	PTFE
密封件材料	HNBR PTFE
滚珠材料	黄铜 镀硬铬
滚珠的物料编号	2.0402 CW617N
轴材料	黄铜
编号轴材料	2.0401 CW614N
产品重量	12720 g
耐腐蚀等级 CRC	1 - 低耐腐蚀能力