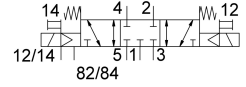
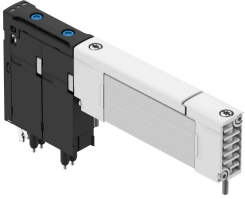


电磁阀 VUVX-BK10-P53C-MZH-F-1T1L

订货号: 8187066

FESTO



数据表

| 特性 | 值 |
|--------------------------------|---|
| 阀功能 | 三位五通中封式 |
| 驱动方式 | 电控 |
| 阀尺寸 | 10 mm |
| 标准化额定流量, 符合 ISO 8778 | 510 l/min |
| 工作电压 | 24V DC |
| 工作压力 | -0.09 MPa...0.7 MPa -0.9 bar...7 bar |
| 结构特点 | 活塞滑轨, 带密封圈 |
| 复位类型 | 弹簧复位 |
| 防护等级 | IP65 |
| 宽度 | 10.35 mm |
| 公称通径 | 3.5 mm |
| 排气功能 | 带节流选项 |
| 密封原理 | 软密封 |
| 安装位置 | 可选 |
| 手控装置 | 按钮式 |
| 先导类型 | 先导驱动 |
| 先导气源 | 外部 |
| 流向 | 可逆 |
| 搭接 | 正重叠 |
| 信号状态显示器 | 是 |
| 先导压力 Mpa | 0.25 MPa...0.7 MPa |
| 先导压力 | 2.5 bar...7 bar |
| 适用于真空 | 是 |
| b 值 | 0.4 |
| C 值 | 1.88 l/sbar |
| 排气装置 2-3, 符合 ISO 8778 标准化的额定流量 | 465 l/min |
| 关闭时间 | 48 ms |
| 打开时间 | 10 ms |
| 持续通电率 | 100% |
| 0 信号的最大正向测试脉冲 | 1400 μs |
| 信号为 1 的最大负向测试脉冲 | 800 μs |

| 特性 | 值 |
|---------------------|---|
| 线圈的特性参数 | 24V DC: 0,35W |
| 允许的电压波动 | +/- 10 % |
| 工作介质 | 压缩空气, 符合 ISO 8573-1:2010 [7:4:4] |
| 工作和先导介质说明 | 酯类润滑油 < 0.1mg/m ³ , 符合 ISO 8573-1:2010 标准 [-:~2] 可用润滑介质工作 (之后须一直润滑介质工作) |
| 抗振性 | 运输应用测试, 严重性等级 2, 符合 FN 942017-4 和 EN 60068-2-6 |
| 耐冲击性 | 冲击测试, 严重性等级 1, 符合 FN 942017-5 和 EN 60068-2-27 标准 |
| 耐腐蚀等级 CRC | 1 - 低耐腐蚀能力 |
| 油漆湿润缺陷物质 (PWIS) 符合性 | VDMA24364-C1-L |
| 储存温度 | -20 °C...70 °C |
| 适合食品行业使用 | 见补充材料说明 |
| 介质温度 | -5 °C...50 °C |
| 相对空气湿度 | 5 - 95% |
| 先导介质 | 压缩空气, 符合 ISO 8573-1:2010 [7:4:4] |
| 环境温度 | -5 °C...50 °C |
| 用于阀安装的最大紧固扭矩 | 0.375 Nm |
| 产品重量 | 53.2 g |
| 电气接口 | 插入 |
| 安装方式 | 底座上 |
| 先导气口 12/14 | 底座 |
| 先导排气口 82/84 | 底座 |
| 先导气口 12 | 底座 |
| 气接口, 气口 1 | 底座 |
| 气接口, 气口 2 | 底座 |
| 气接口, 气口 3 | 底座 |
| 气接口, 气口 4 | 底座 |
| 气接口, 气口 5 | 底座 |
| 气口 82 | 底座 |
| 材料说明 | RoHS 合规 |
| 密封件材料 | HNBR |
| 动态密封件材料 | HNBR |
| 外壳材料 | 阳极氧化精制铝合金 |
| 弹簧材料 | 高合金不锈钢 |
| 活塞式滑阀材料 | POM |
| 螺钉材料 | 不锈钢 |